



Деятност 2:

Развитие на електронните административни услуги от Държавния геодезически, картографски и кадастрален фонд (Геокартфонд)



Кратка история

- Техническият архив е създаден през 1953 г. като част от Главно Управление по Геодезия и Картография (ГУГК)
- По настоящем Геокартфонд е структурно звено на АГКК
- Със Закона за Националния Архивен Фонд (ДВ бр. 57 от 13.07.2007 г.) Геокартфонд става специализиран архив – част от Националния архивен фонд

Функции:

- **приема и съхранява** материали и данни – резултат от всички геодезически, картографски и кадастрални дейности, възлагани от държавата, извършвани в страната от 20-те години на миналия век до наши дни
- **предоставя** копия от съхраняваните данни и материали

Цели на архива:

- да продължи да се обогатява с материали и данни;
- да улесни достъпа до съхраняваната информация;
- да се превърне в един модерен архив чрез използване на новите технологии



Триангулационни мрежи:

➤ над **83 000 бр.** триангулационни точки в КС1970 и в КС1950

➤ над **2 800 бр.** схеми на триангулационната и нивелационна мрежа в М 1:25 000



Данни за триангулационни точки в координатна система 1950

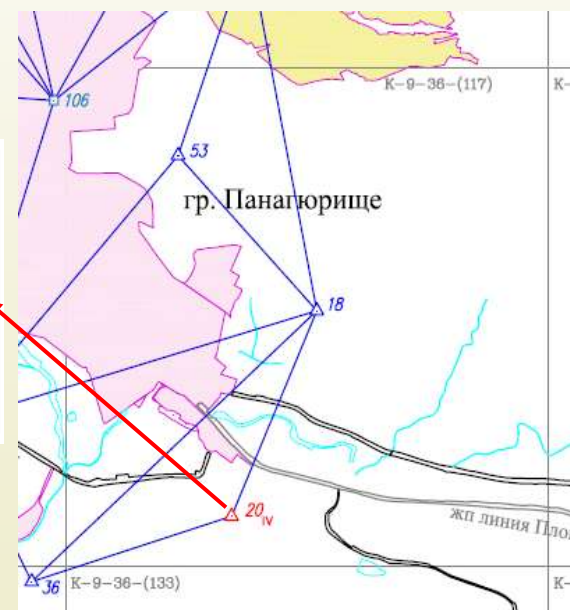
КАТАЛОГ																
ПЛАНОВ ЛИСТ 1:10000	СТАРО ОБО ЗНАЧЕНИЕ		НАИМЕНОВА- НИЕ НА ТОЧКАТА	НООДИНАТИ В СИСТЕМА 1950 год.			НАДМОРНА ВИСОЧИНА ПО ЧЕРНО МОРЕ			ПО КАРТЕН ЛИСТ М 1:20000		НООДИНАТИ В СИСТЕМА 1942 год.			НАДМОРНА ВИСОЧИНА ПО КРОНЦАДСКИ ПЕРЕЛ	
	НОМЕР	ИМЕНА		X	Y	МОР.	НОМ.*	КАДАСТ.	НОМЕР	КАДАСТ.	X	Y	МОР.	НОМ.*	КАДАСТ.	
																1
155	20	Булевар	4 706 625.13	8 516 788.27				20			7-36	112		595.70		
155	XXV		4 706 619.21	8 515 781.61				20(XXV)				112				
155	XXVI		4 706 212.24	8 516 697.20				20(XXVI)								
155	XXVII		4 706 964.65	8 516 250.67				20(XXVII)				112				
155	XXVIII		4 706 809.11	8 516 500.23				20(XXVIII)				7-36				



ГНСС мрежи:

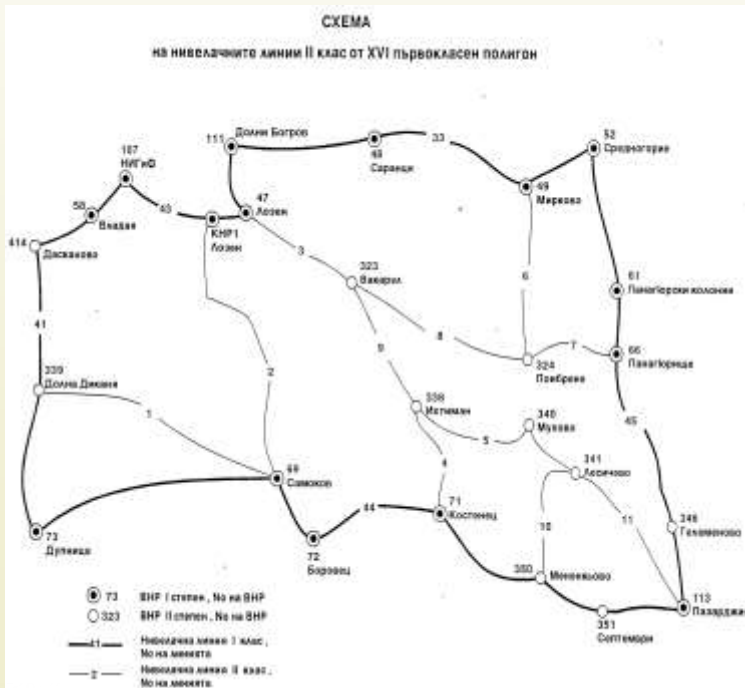
- над **15 000 бр.** точки от геодезическата основа, определени с ГНСС технологии в ETRS89

Номер на точката	Клас	B	L	h	X	Y	Z	X_70	Y_70	H	Картен лист
17	GPS	42°36' 08.56"	24°14' 54.59"	1373.78	4288046.47	193148 8.84	4296022.60	4593342.74	8574500.79	1330.04	K-9-36-(038)
18	GPS	42°29' 38.66"	24°12' 29.29"	638.84	4296333.44	1931582 24	4286660.86	4581280.84	8571300.22	595.37	K-9-36-(117)
20	GPS	42°29' 05.42"	24°12' 09.54"	638.91	4297150.43	1931454 98	4285904.42	4580250.94	8570858.72	595.46	K-9-36-(117)
21	GPS	42°33' 56.58"	24°15' 31.08"	863.87	4289875.32	1933225 60	4292678.44	4589278.51	8575372.73	820.28	K-9-36-(071)
NR6	GPS	42°30' 51.67"	24°05' 52.61"	656.57	4298662.52	1922699 87	4288333.93	4583455.60	8562224.37	612.79	K-9-36-(095)
PANA	GPS	42°35' 40.81"	24°09' 33.56"	1562.50	4291703.08	192510 6.82	4295519.87	4592419.05	8567190.55	1518.58	K-9-36-(051)
VNR61	GPS	42°34' 46.90"	24°12' 06.10"	1094.67	4290991.03	192860 0.39	4293978.36	4590786.83	8570683.25	1050.86	K-9-36-(053)



Държавна нивелачна мрежа (II, III и IV цикъл) :

- **4 300 НР I клас**
- **5 800 НР II клас**
- **339 ВНР**



ПОЛИГОН XVI

Нивелачна линия No 7: Поибрене - Панагюрище ВНР 324 - ВНР 66 Година на измерване : 1984

Нивелачни реперни	Разст. между реперите [км]	Географски координати		ОПИСАНИЕ НА РЕПЕРИТЕ	Височина на реперни [м]	
		φ	λ			
No	Вид	3	5	6	7	
ВНР 324	12	0.00	42 30.1	24 00.0	До Културния дом в с. Поибрене	408.171
1(10)	4	0.80	42 30.2	24 00.3	На С фасада на жилищна сграда в районна болница в с. Поибрене	430.187
2	51	1.32	42 30.3	24 01.3	На водосток - С покривна плоча, по шосето Поибрене - Панагюрище	459.815
3(8)	4	2.46	42 30.5	24 02.5	На водосток С фасада, по шосето за Панагюрище на 3.5 км И от Поибрене	518.491
4(7)	4	1.75	42 30.8	24 03.7	На водосток - С фасада, по шосето Поибрене - Панагюрище на 1.8 км З от Оборище	578.343
5(6)	4	1.94	42 31.0	24 04.7	На СИ фасада на училището в с. Оборище	668.243
6	51	1.85	42 30.9	24 05.8	На водосток - Ю покривна плоча, на 1000 м от И край на с. Оборище	612.792
7(4)	4	1.79	42 30.7	24 07.2	В скала под паметната плоча по шосето Поибрене - Панагюрище, при разклона за м. "Оборище"	583.557
8	4	2.26	42 30.5	24 08.5	На водосток Ю фасада, по шосето Поибрене - Панагюрище на 800 м З от адм. сграда	632.093
9(2)	51	2.01	42 30.4	24 09.7	На водосток - Ю покривна плоча, в И край на завод "Оптикоелектрон" - Панагюрище	563.381
10	4	0.96	42 30.3	24 10.2	На Ю фасада на ветеринарната лечебница в гр. Панагюрище, ул. "Пятигорск" N 48	540.852
ВНР 66	11	1.82	42 30.3	24 11.5	В двора на черквата "Св. Богородица" - гр. Панагюрище	533.822



Нивелация

II цикъл, 1958 г.

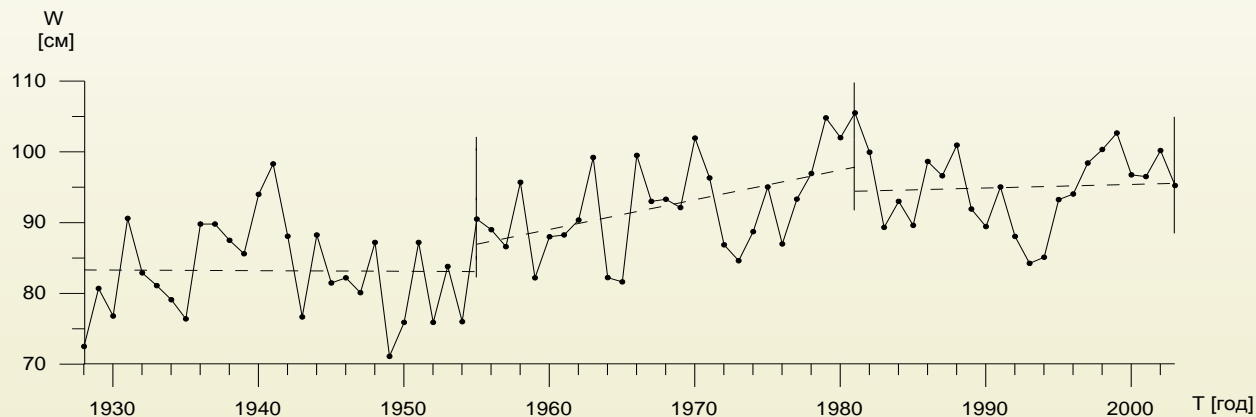
(○ - НР 43,

кота 668.249 м)



Мареографни станции:

- диаграми, показващи нивото на Черно море от 1928 до 1979
- регистри с дневни, месечни и годишни отчети



Фиг.4. Средни годишни нива за периода 1928-2003 г.

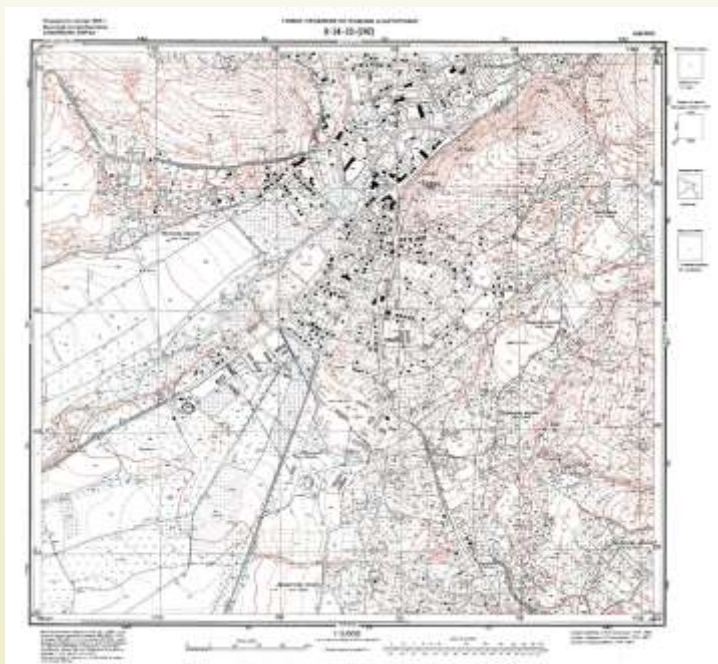
— — — тенденция в изменението на морското ниво за периодите 1928-1955 г., 1955-1981 г., 1981-2003 г.



Едромащабни топографски карти

Офсетови отпечатьци М 1: 5000:

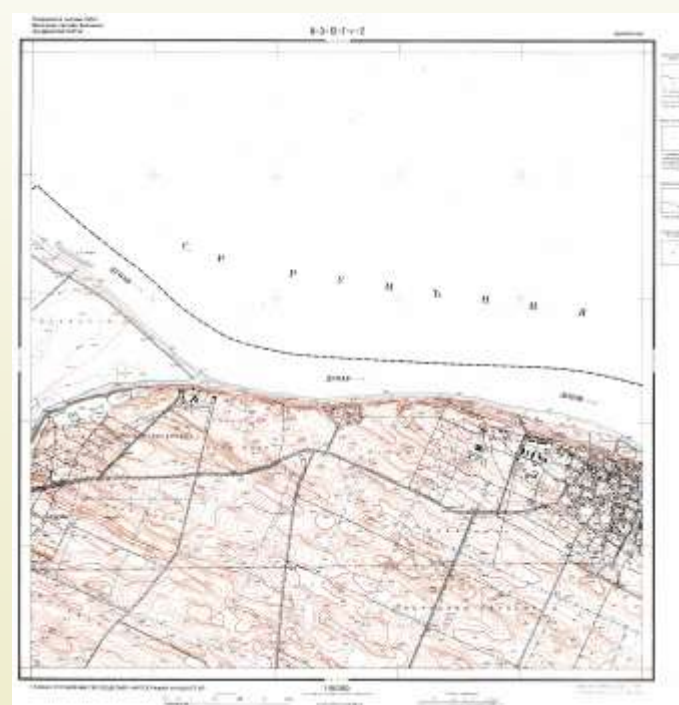
- близо **18 000** номенклатури в КС 1970
- близо **16 400** номенклатури в КС 1950



Едромащабни топографски карти

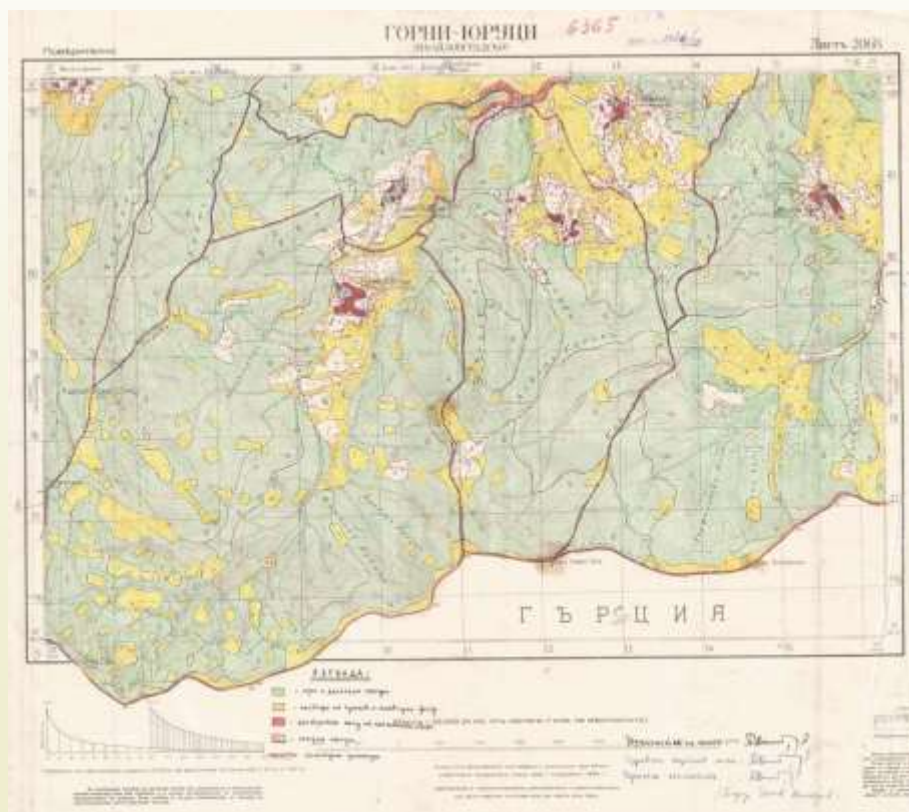
Офсетови отпечатьци М 1: 10 000:

- над **11 000** номенклатури в КС 1970
- над **4 900** номенклатури в КС 1950



Баланс на земята – 1956 г. и 1968/1969 г.

- над **1 300** карти М 1: 25 000 в КС 1930
- над **1 700** карти в КС 1950
- регистри с площи по окръзи, околии, землища и видове територии



Баланс на земята 1956 г.
М 1: 25 000
Номенклатура 6365
Горни-Юруци
Ивайловградско



Архивни планове на земеделски земи – КС 1930:

16 500 инженерни платна и
кадастрални листове (картони)

- Кадастрални планове
- Комасационни планове
- Теренно-ситуационни планове
- Планове на водните синдикати

Кадастрални и регулационни планове на населени места:

5 284 инженерни платна
в КС1930, КС 1950 и локални



Аерофото материали и данни

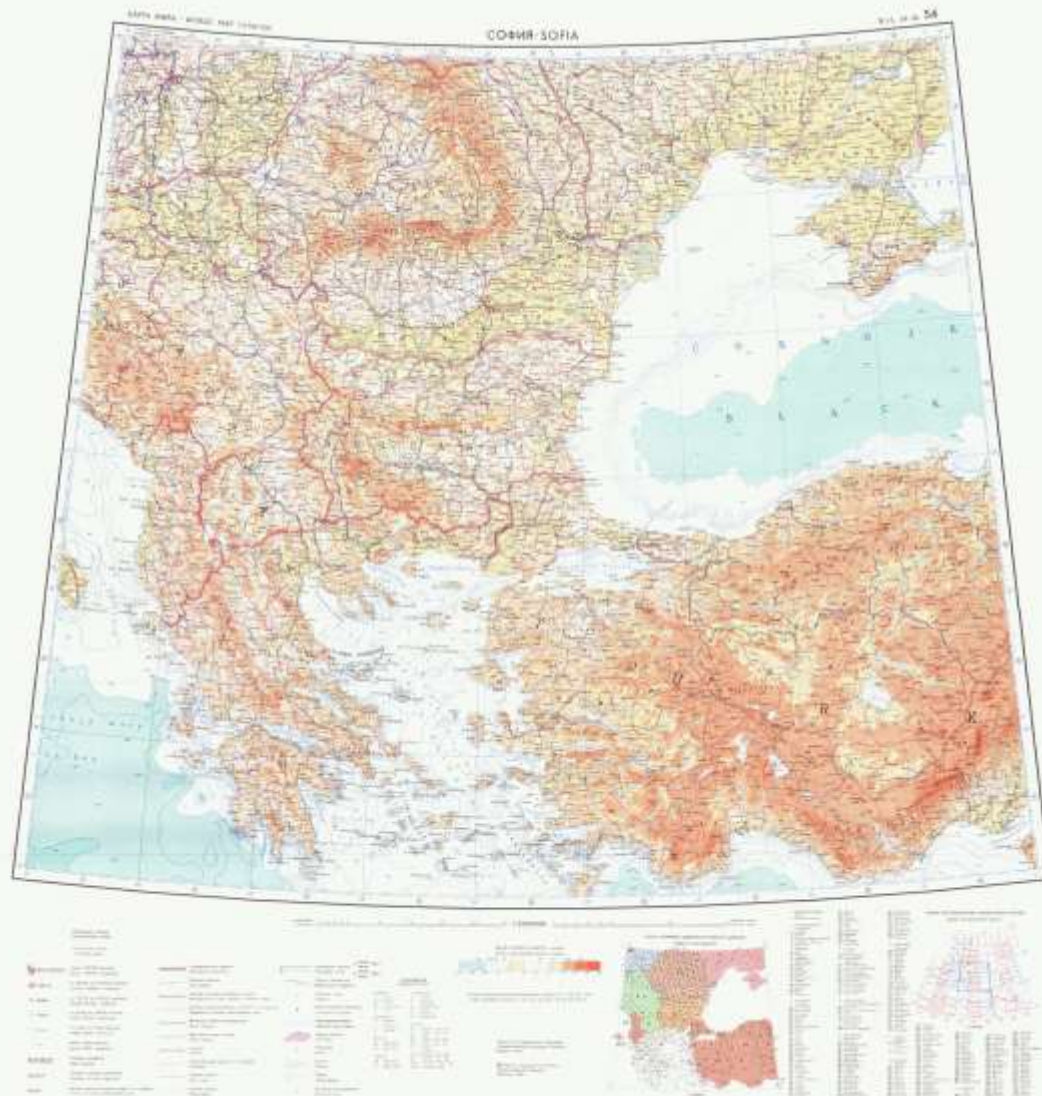
- Филми – от 1953 г. до 1993 г.: **3 606 бр.**
- Ключове за летене: над **4 500 бр.**
- Контактни копия: над **615 000 бр.**
- Диапозитиви: над **24 000 бр.**

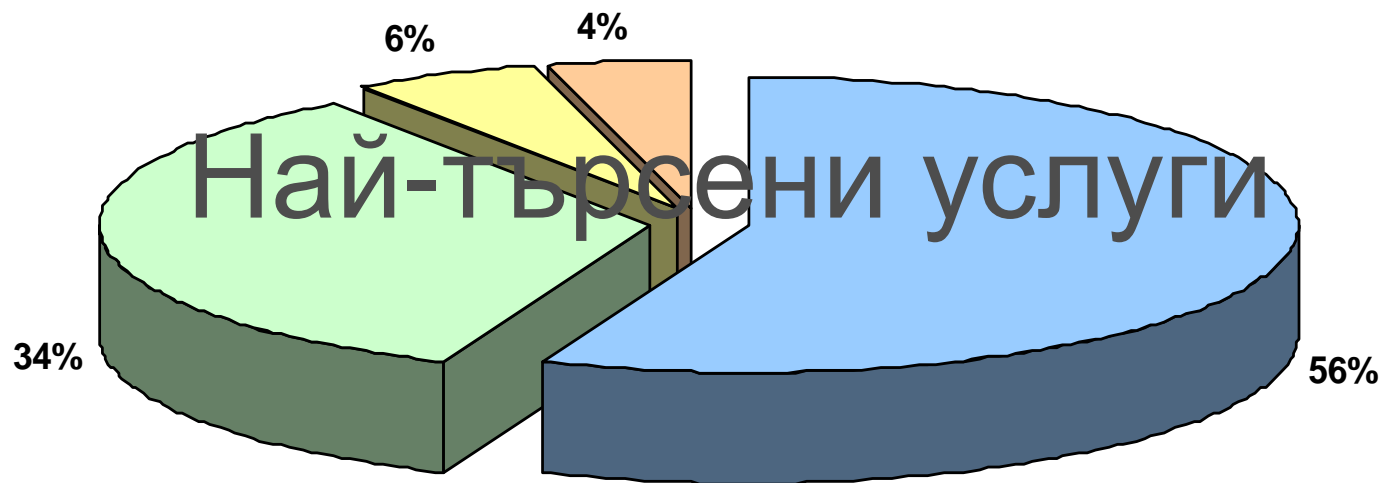


КАРТА НА СВЕТА

М 1: 2 500 000

Номенклатура
N J-L 34-36 (54)
СОФИЯ



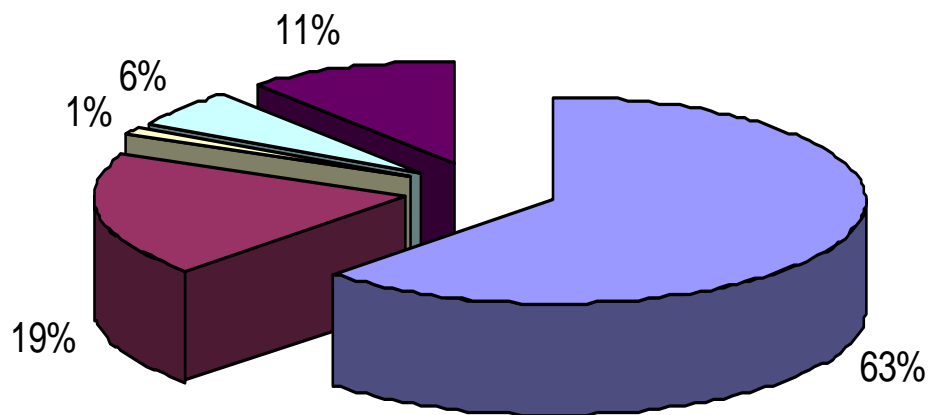


- Картни листове в М 1:5 000
- Координати и коти на точки от геодезическата основа
- Копие от архивен план
- Описание и кота на нивелачен репер

* Данните са за период 01. 01. 2012 г. – 31. 12. 2012 г.



Данни за периода 01.01.2013 г. – 05.11.2013 г.



- Картни листове от ЕТК
- Координати и коти на геодезически основни точки
- Описание и кота на нивелачен репер
- Сканирани контактни копия от аерофотоснимка
- Извадка от архивни планове



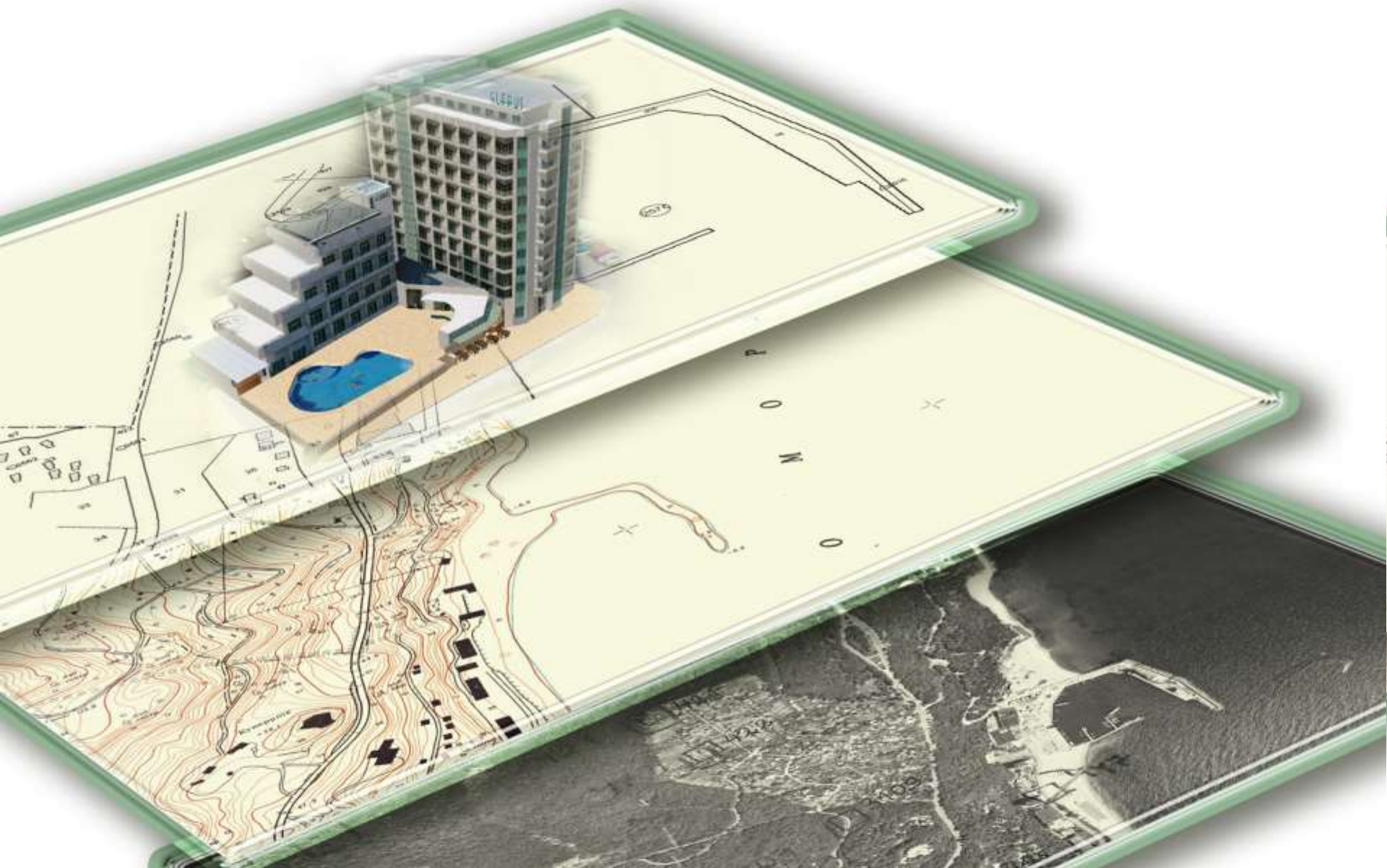
В резултат на изпълнението на **Дейност 2** ще имаме:

1. Електронен регистър и цифров архив на съществуващите геодезически, картографски и кадастрални материали и данни;
2. Разработен и функциониращ специализиран софтуер за управление (интегрирано събиране, натрупване, архивиране, обработка на данни) на цифровия архив на ГКФ, интегриран към портала на АГКК за предоставяне на електронни услуги и електронно разплащане и обучени служители за работа него и прилагане принципите на ЗЕУ.
3. Реализирани нови (допълнителни) електронни административни услуги от геодезически, картографски и кадастрални материали и данни, напълно съответстващи на стандартите ЕС.
4. Всички условия за предоставяне на съвременни интерактивни начини за извеждане на пространствени и текстови данни, поддържани в системата, като: карти, планове, снимки и/или схеми, таблици и регистри в международно разпространени обменни формати.





АГЕНЦИЯ ПО ГЕОДЕЗИЯ, КАРТОГРАФИЯ И КАДАСТЪР





Европейски съюз



ОПАК. Експерти в действие



Европейски социален фонд
Инвестиции в хората

БЛАГОДАРЯ ЗА ВНИМАНИЕТО!

Инж. Люба Грозданова

Координатор отчетност и мониторинг



АГЕНЦИЯ ПО ГЕОДЕЗИЯ,
КАРТОГРАФИЯ И КАДАСТЪР

07 ноември 2013, гр.Варна