



Европейски съюз



ОПАК. Експерти в действие



Европейски социален фонд  
Инвестиции в хората



## Деятност 2:

Развитие на електронните административни услуги от Държавния геодезически, картографски и кадастрален фонд (Геокартфонд)



АГЕНЦИЯ ПО ГЕОДЕЗИЯ,  
КАРТОГРАФИЯ И КАДАСТЪР

30.01.2013 г., София



# АГЕНЦИЯ ПО ГЕОДЕЗИЯ, КАРТОГРАФИЯ И КАДАСТЪР





Европейски съюз



ОПАК. Експерти в действие



Европейски социален фонд  
Инвестиции в хората

## Кратка история

- Техническият архив е създаден през 1953 г. като част от Главно Управление по Геодезия и Картография (ГУГК)
- По настоящем Геокартфонд е структурно звено на АГКК
- Със Закона за Националния Архивен Фонд (ДВ бр. 57 от 13.07.2007 г.) Геокартфонд става специализиран архив – част от Националния архивен фонд

## Функции:

- **приема и съхранява** материали и данни – резултат от всички геодезически, картографски и кадастрални дейности, възлагани от държавата, извършвани в страната от 20-те години на миналия век до наши дни
- **предоставя** копия от съхраняваните данни и материали

## Цели на архива:

- да продължи да се обогатява с материали и данни;
- да улесни достъпа до съхраняваната информация;
- да се превърне в един модерен архив чрез използване на новите технологии





Европейски съюз



ОПАК. Експерти в действие

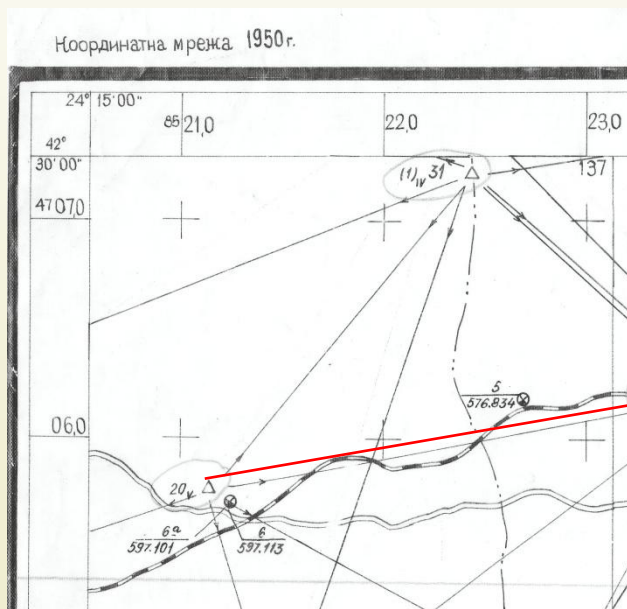


Европейски социален фонд  
Инвестиции в хората

## Триангулационни мрежи:

➤ над **83 000 бр.** триангулационни точки в КС1970 и в КС1950

➤ над **2 800 бр.** схеми на триангулационната и нивелационна мрежа в М 1:25 000



## Данни за триангулационни точки в координатна система 1950

КАТАЛОГ

ПЛАНОВ ЛИСТ 1:25 000	СТАРО ОБОЗНАЧЕНИЕ		НАИМЕНОВАНИЕ НА ТОЧКАТА	КООРДИНАТИ В СИСТЕМА 1950 год.			НАДМОРСКА ВИСОЧИНА ПО ЧЕРНО МОРЕ			ПО НАРТЕН ЛИСТ М 1:25000		КООРДИНАТИ В СИСТЕМА 1942 год.			НАДМОРСКА ВИСОЧИНА ПО ТРОИУЩАДСКИ ПЕГЕЛ	
	НОМЕР	КЛАС		Х	У	ИЗР.	НОТА*	КЛАС	НОМЕР	КЛАС	Х	У	ИЗР.	НОТА*	КЛАС	
																1
135	20	v	Вилказ сукур	4 705 635,13	8 516 780,27	ga			20	v				4-36		595,70
135	XXV	v		4 706 649,21	8 515 983,68	ga			23	(XXV)	v			117		
135	XXVI	v		4 706 319,54	8 516 687,20	ga			21	(XXVI)	v					
135	XXVII	v		4 706 964,65	8 516 250,67	ga			22	(XXVII)	v			117		
135	XXVIII	v		4 706 869,18	8 515 503,23	ga			24	(XXVIII)	v			2-36		116



АГЕНЦИЯ ПО ГЕОДЕЗИЯ,  
КАРТОГРАФИЯ И КАДАСТЪР

30.01.2013 г., София



Европейски съюз



ОПАК. Експерти в действие

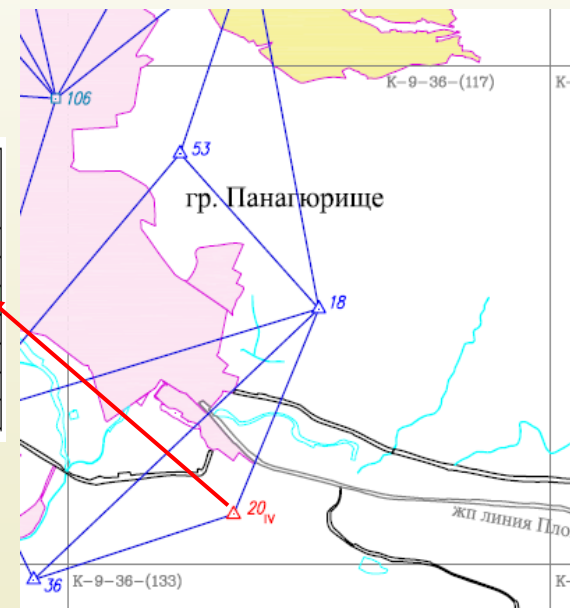


Европейски социален фонд  
Инвестиции в хората

## ГНСС мрежи:

- над **15 000 бр.** точки от геодезическата основа, определени с ГНСС технологии в ETRS89

Номер на точката	Клас	B	L	h	X	Y	Z	X_70	Y_70	H	Картен лист
17	GPS	42°36' 08.56"	24°14' 54.59"	1373.78	4288046.47	193148 8.84	4296022.60	4593342.74	8574500.79	1330.04	K-9-36-(038)
18	GPS	42°29' 38.66"	24°12' 29.29"	638.84	4296333.44	1931582 .24	4286660.86	4581280.84	8571300.22	595.37	K-9-36-(117)
20	GPS	42°29' 05.42"	24°12' 09.54"	638.91	4297150.43	1931454 .98	4285904.42	4580250.94	8570858.72	595.46	K-9-36-(117)
21	GPS	42°33' 56.58"	24°15' 31.08"	863.87	4289875.32	1933225 .60	4292678.44	4589278.51	8575372.73	820.28	K-9-36-(071)
NR6	GPS	42°30' 51.67"	24°05' 52.61"	656.57	4298662.52	1922699 .87	4288333.93	4583455.60	8562224.37	612.79	K-9-36-(095)
PANA	GPS	42°35' 40.81"	24°09' 33.56"	1562.50	4291703.08	192510 6.82	4295519.87	4592419.05	8567190.55	1518.58	K-9-36-(051)
VNR61	GPS	42°34' 46.90"	24°12' 06.10"	1094.67	4290991.03	192860 0.39	4293978.36	4590786.83	8570683.25	1050.86	K-9-36-(053)





Европейски съюз



ОПАК. Експерти в действие



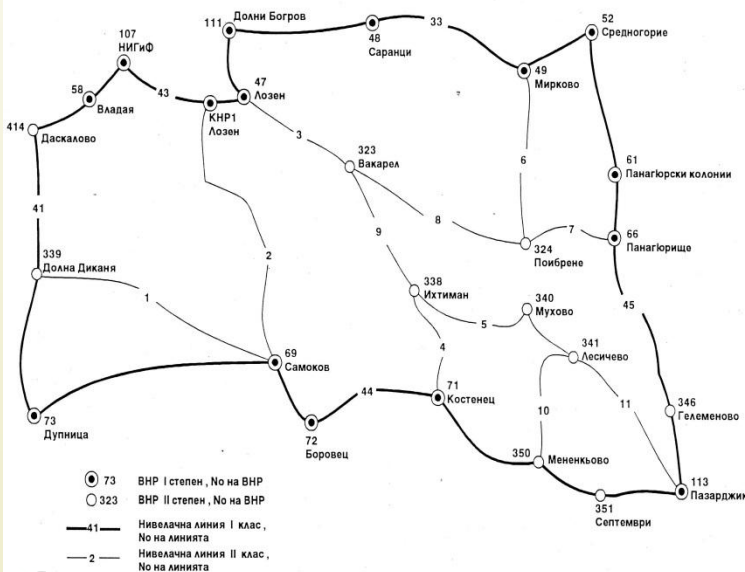
Европейски социален фонд  
Инвестиции в хората

## Държавна нивелачна мрежа (II, III и IV цикъл) :

- **4 300 НР I клас**
- **5 800 НР II клас**
- **339 ВНР**

СХЕМА

на нивелачните линии II клас от XVI първокласен полигон



ПОЛИГОН XVI

Нивелачна линия No 7: Поибрене - Панаягурище

ВНР 324 - ВНР 66

Година на измерване : 1984

Нивелачни реперите	Разст. между реперите [км]	Географски координати		ОПИСАНИЕ НА РЕПЕРИТЕ	Височина на репера [м]	
		φ	λ			
No	Вид	3	4	5	6	7
ВНР 324	12	0.00	42 30.1	24 00.0	До Културния дом в с. Поибрене	408.171
1(10)	4	0.80	42 30.2	24 00.3	На С фасада на жилищна сграда в районна болница в с. Поибрене	430.187
2	51	1.32	42 30.3	24 01.3	На водосток - С покривна плоча, по шосето Поибрене - Панаягурище	459.815
3(8)	4	2.46	42 30.5	24 02.5	На водосток С фасада, по шосето за Панаягурище на 3.5 км И от Поибрене	518.491
4(7)	4	1.75	42 30.8	24 03.7	На водосток - С фасада, по шосето Поибрене - Панаягурище на 1.8 км З от Оборище	578.343
5(6)	4	1.94	42 31.0	24 04.7	На СИ фасада на училището в с. Оборище	668.243
6	51	1.85	42 30.9	24 05.8	На водосток - Ю покривна плоча, на 1000 м от И край на с. Оборище	612.792
7(4)	4	1.79	42 30.7	24 07.2	В скала под паметната плоча по шосето Поибрене - Панаягурище, при разклона за м. "Оборище"	583.557
8	4	2.26	42 30.5	24 08.5	На водосток Ю фасада, по шосето Поибрене - Панаягурище на 800 м З от адм. сграда	632.093
9(2)	51	2.01	42 30.4	24 09.7	На водосток - Ю покривна плоча, в И край на завод "Оптикоелектрон" - Панаягурище	563.381
10	4	0.96	42 30.3	24 10.2	На Ю фасада на ветеринарната лечебница в гр. Панаягурище, ул. "Пятигорск" N 48	540.852
ВНР 66	11	1.82	42 30.3	24 11.5	В двора на черквата "Св. Богородица" - гр. Панаягурище	533.822



АГЕНЦИЯ ПО ГЕОДЕЗИЯ,  
КАРТОГРАФИЯ И КАДАСТЪР

30.01.2013 г., София



Европейски съюз



ОПАК. Експерти в действие



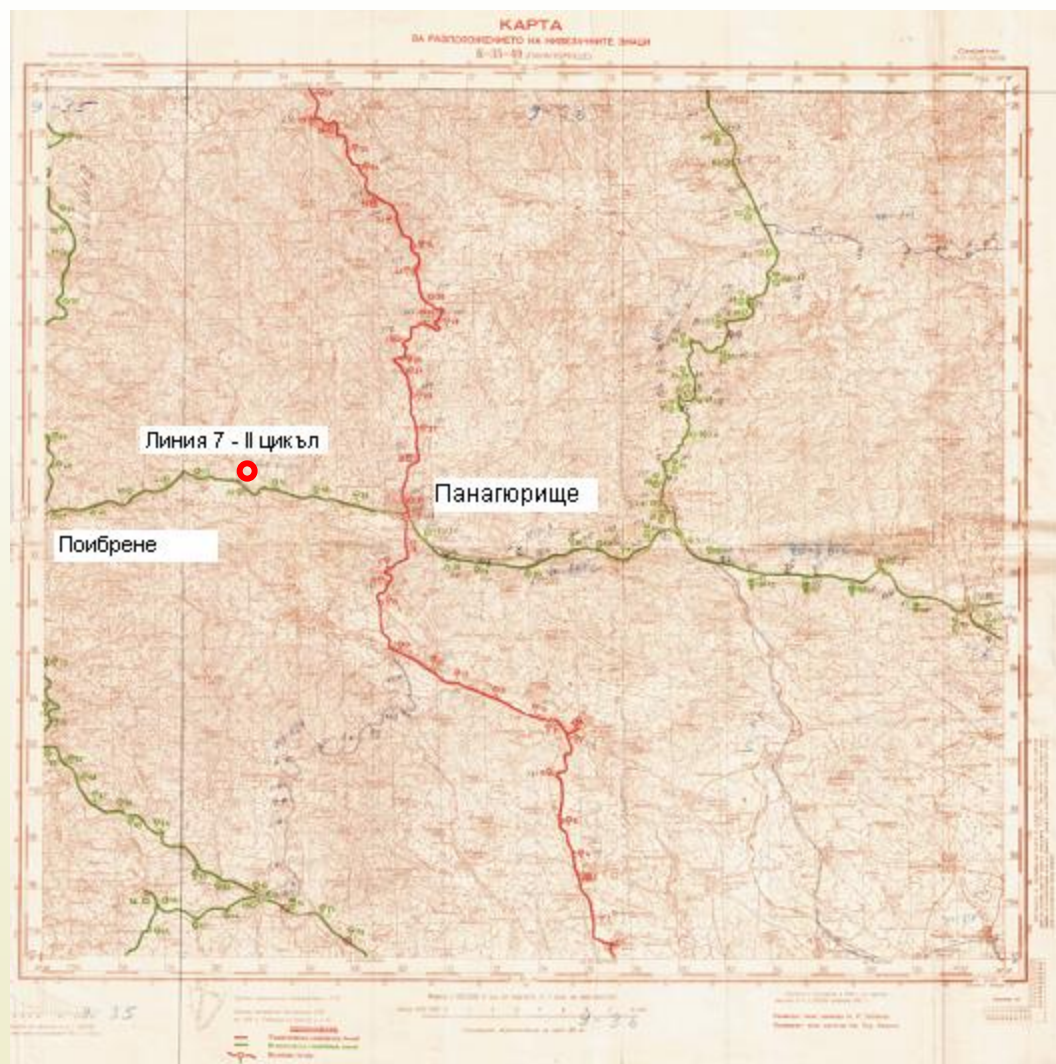
Европейски социален фонд  
Инвестиции в хората

## Нивелация

II цикъл, 1958 г.

(○ - НР 43,

кота 668.249 м)



АГЕНЦИЯ ПО ГЕОДЕЗИЯ,  
КАРТОГРАФИЯ И КАДАСТЪР

30.01.2013 г., София



Европейски съюз



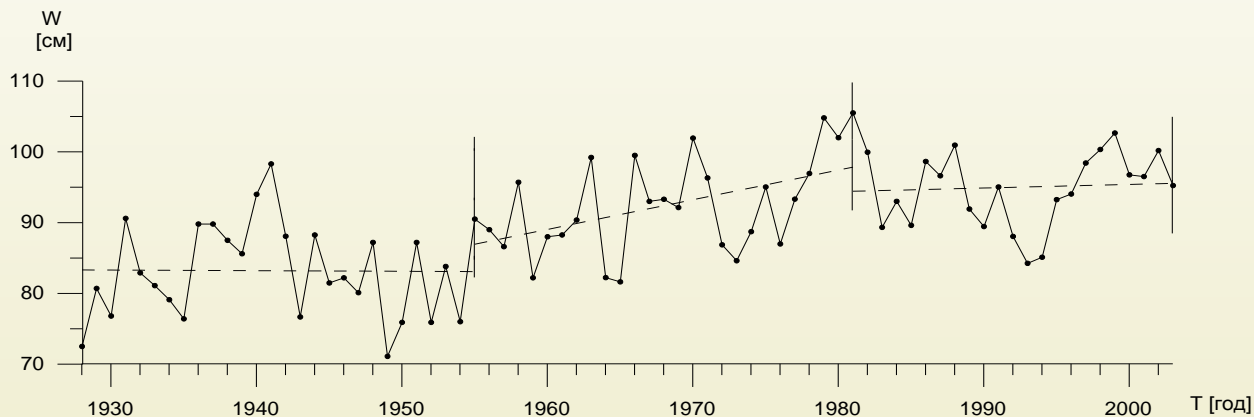
ОПАК. Експерти в действие



Европейски социален фонд  
Инвестиции в хората

# Мареографни станции:

- диаграми, показващи нивото на Черно море от 1928 до 1979
- регистри с дневни, месечни и годишни отчети



Фиг.4. Средни годишни нива за периода 1928-2003 г.

--- тенденция в изменението на морското ниво  
за периодите 1928-1955 г., 1955-1981 г., 1981-2003 г.







Европейски съюз



ОПАК. Експерти в действие

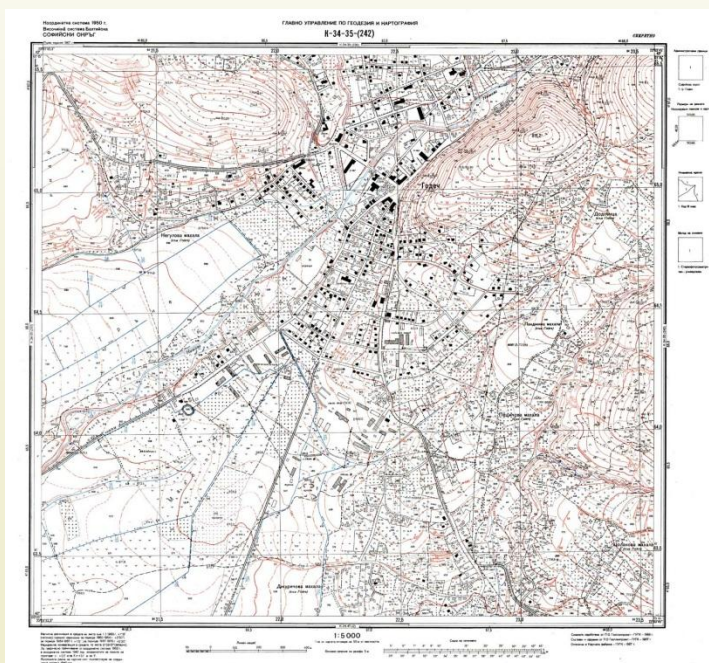


Европейски социален фонд  
Инвестиции в хората

## Едромащабни топографски карти

Офсетови отпечатащи М 1: 5000:

- близо **18 000** номенклатури в КС 1970
- близо **16 400** номенклатури в КС 1950





Европейски съюз



ОПАК. Експерти в действие

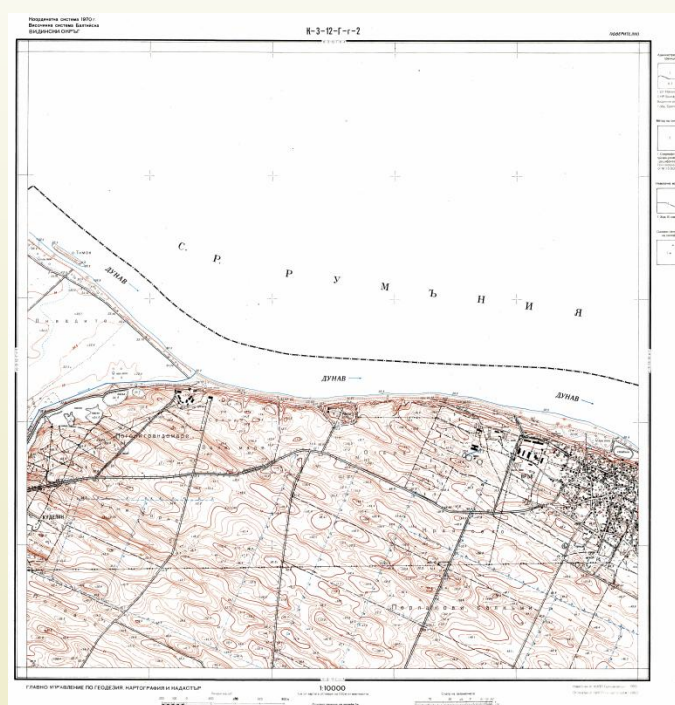


Европейски социален фонд  
Инвестиции в хората

## Едромащабни топографски карти

Офсетови отпечатащи М 1: 10 000:

- над **11 000** номенклатури в КС 1970
- над **4 900** номенклатури в КС 1950





Европейски съюз



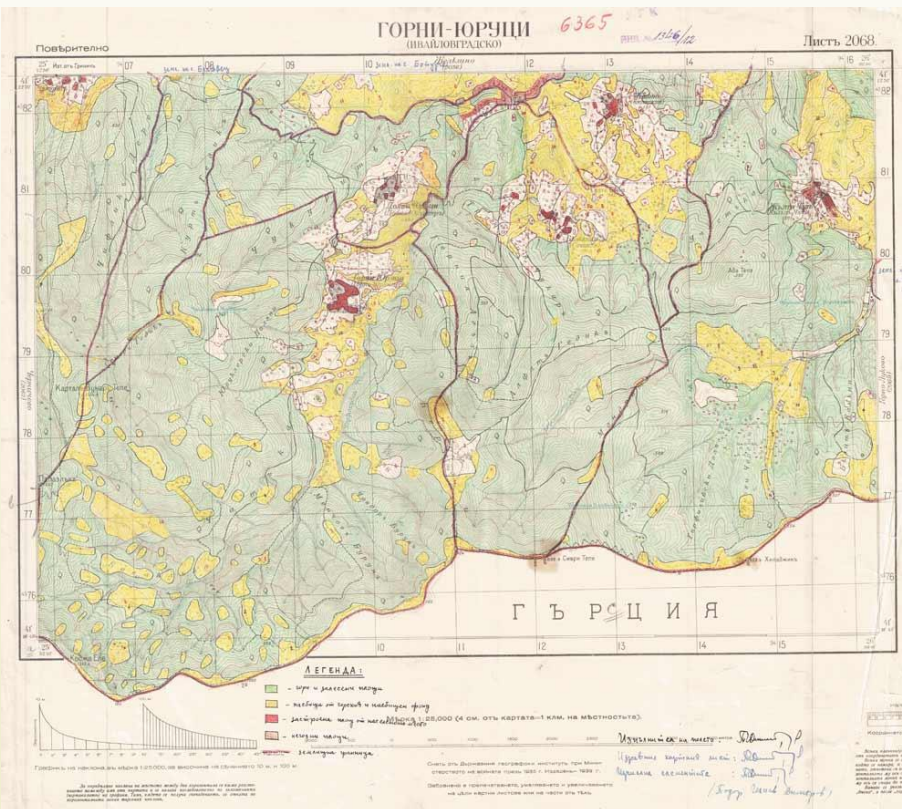
ОПАК. Експерти в действие



Европейски социален фонд  
Инвестиции в хората

## Баланс на земята – 1956 г. и 1968/1969 г.

- над **1 300** карти М 1: 25 000 в КС 1930
- над **1 700** карти в КС 1950
- регистри с площи по окръзи, околии, землища и видове територии



Баланс на земята 1956 г.  
М 1: 25 000  
Номенклатура 6365  
Горни-Юруци  
Ивайловградско



АГЕНЦИЯ ПО ГЕОДЕЗИЯ,  
КАРТОГРАФИЯ И КАДАСТЪР

30.01.2013 г., София



Европейски съюз



ОПАК. Експерти в действие



Европейски социален фонд  
Инвестиции в хората

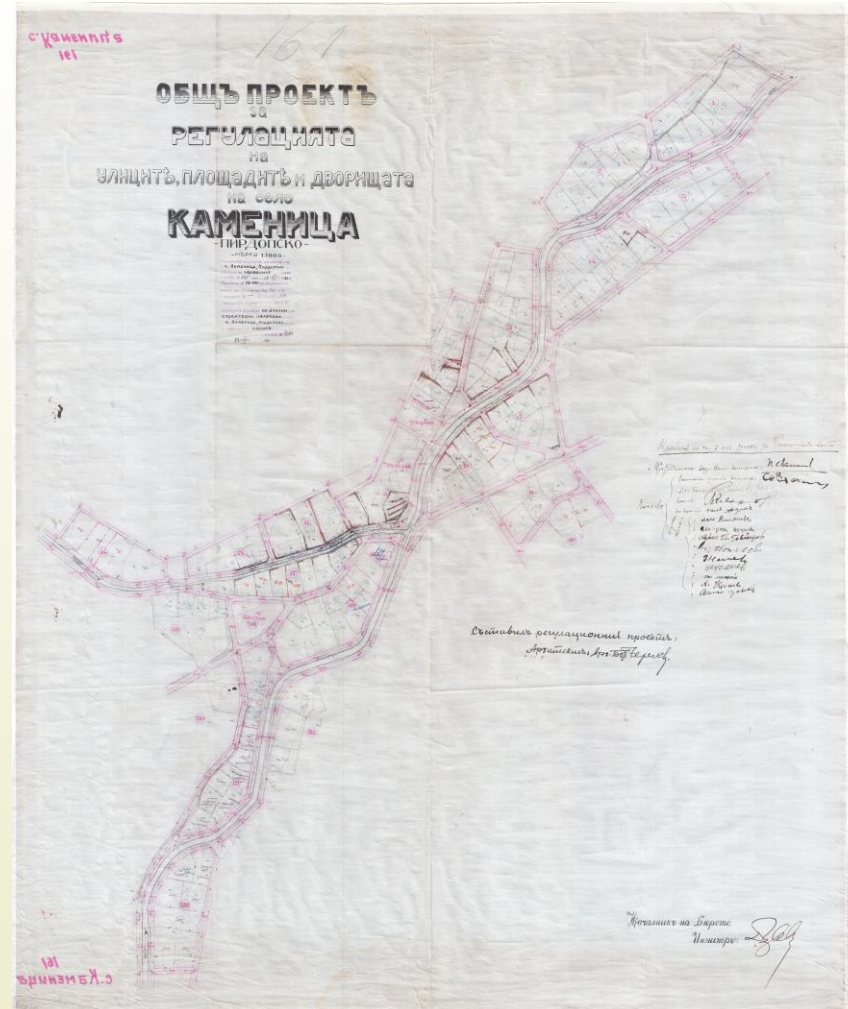
## Архивни планове на земеделски земи – КС 1930:

**16 500** инженерни платна и  
кадастрални листове (картони)

- Кадастрални планове
- Комасационни планове
- Теренно-ситуационни планове
- Планове на водните синдикати

## Кадастрални и регулационни планове на населени места:

**5 284** инженерни платна  
в КС1930, КС 1950 и локални



АГЕНЦИЯ ПО ГЕОДЕЗИЯ,  
КАРТОГРАФИЯ И КАДАСТЪР

30.01.2013 г., София



Европейски съюз



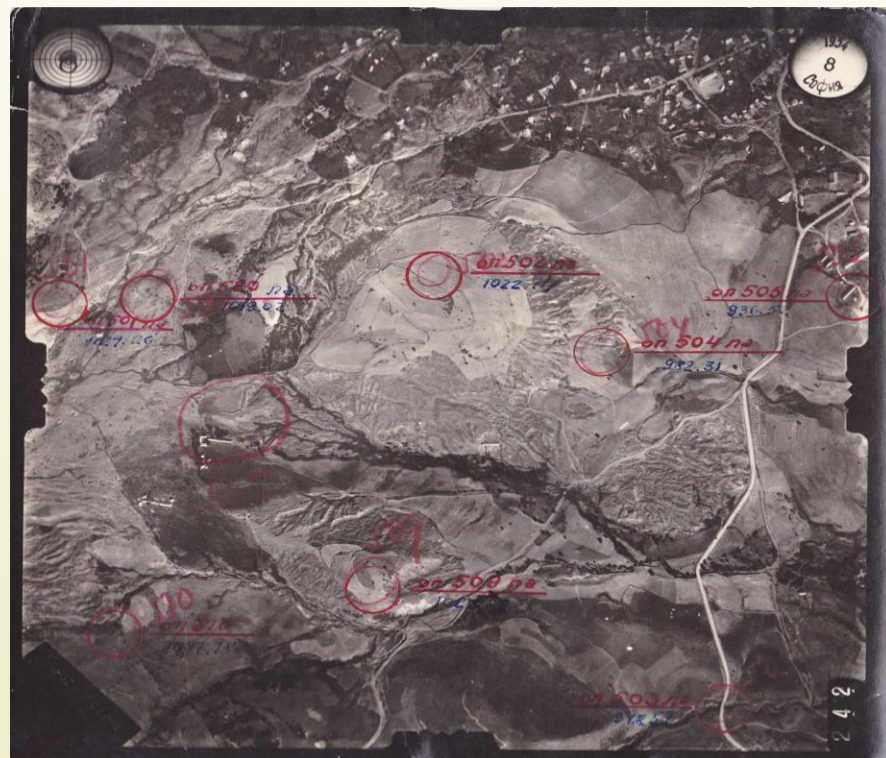
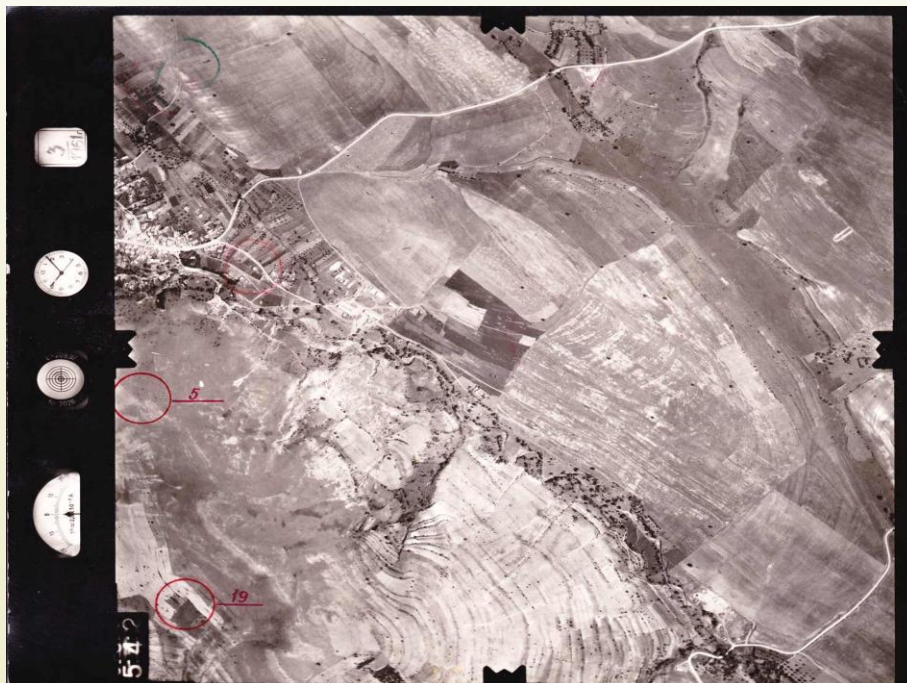
ОПАК. Експерти в действие



Европейски социален фонд  
Инвестиции в хората

## Аерофото материали и данни

- Филми – от 1953 г. до 1993 г.: **3 606 бр.**
- Ключове за летене: над **4 500 бр.**
- Контактни копия: над **615 000 бр.**
- Диапозитиви: над **24 000 бр.**



АГЕНЦИЯ ПО ГЕОДЕЗИЯ,  
КАРТОГРАФИЯ И КАДАСТЪР

30.01.2013 г., София



Европейски съюз



ОПАК. Експерти в действие

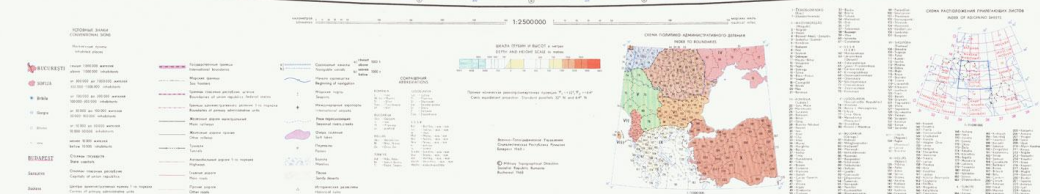
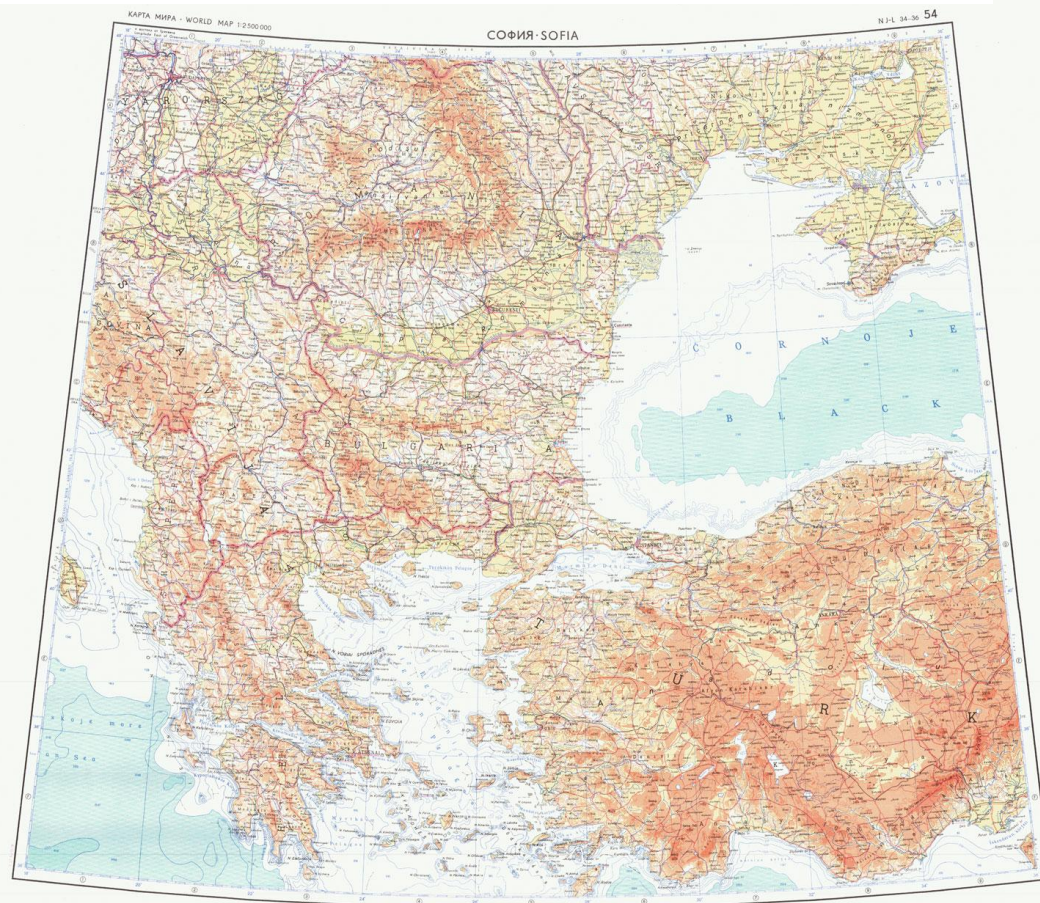


Европейски социален фонд  
Инвестиции в хората

# КАРТА НА СВЕТА

## М 1: 2 500 000

### Номенклатура N J-L 34-36 (54) СОФИЯ



АГЕНЦИЯ ПО ГЕОДЕЗИЯ,  
КАРТОГРАФИЯ И КАДАСТЪР

30.01.2013 г., София



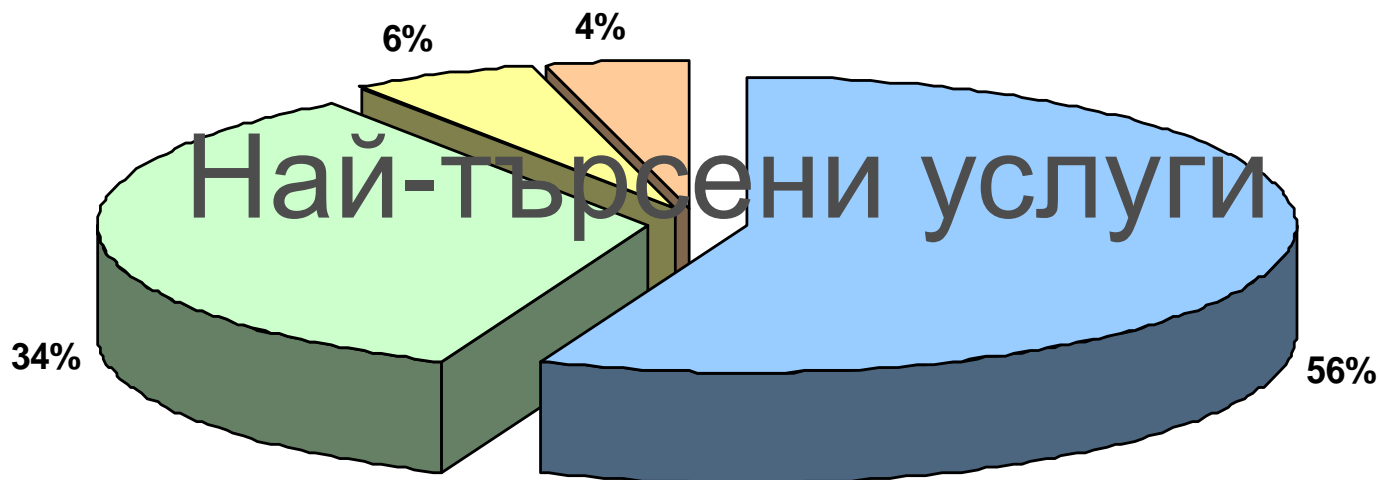
Европейски съюз



ОПАК. Експерти в действие



Европейски социален фонд  
Инвестиции в хората



- Картни листове в М 1:5 000
- Координати и коти на точки от геодезическата основа
- Копие от архивен план
- Описание и кота на нивелачен репер

\* Данните са за период 01. 01. 2012 г. – 31. 12. 2012 г.



АГЕНЦИЯ ПО ГЕОДЕЗИЯ,  
КАРТОГРАФИЯ И КАДАСТЪР

30.01.2013 г., София



Европейски съюз



ОПАК. Експерти в действие



Европейски социален фонд  
Инвестиции в хората

# Деятност 3:

## Създаване на Регистър на географските имена



АГЕНЦИЯ ПО ГЕОДЕЗИЯ,  
КАРТОГРАФИЯ И КАДАСТЪР

30.01.2013 г., София





Европейски съюз



ОПАК. Експерти в действие



Европейски социален фонд  
Инвестиции в хората

Регистърът на географските имена ще осигури унифициране и устойчивост в употребата на имената на географските обекти

Специализираният софтуер ще осигури:

- регистриране
- съхраняване
- обновяване
- поддържане
- извличане на желана информация от базата данни на географските имена





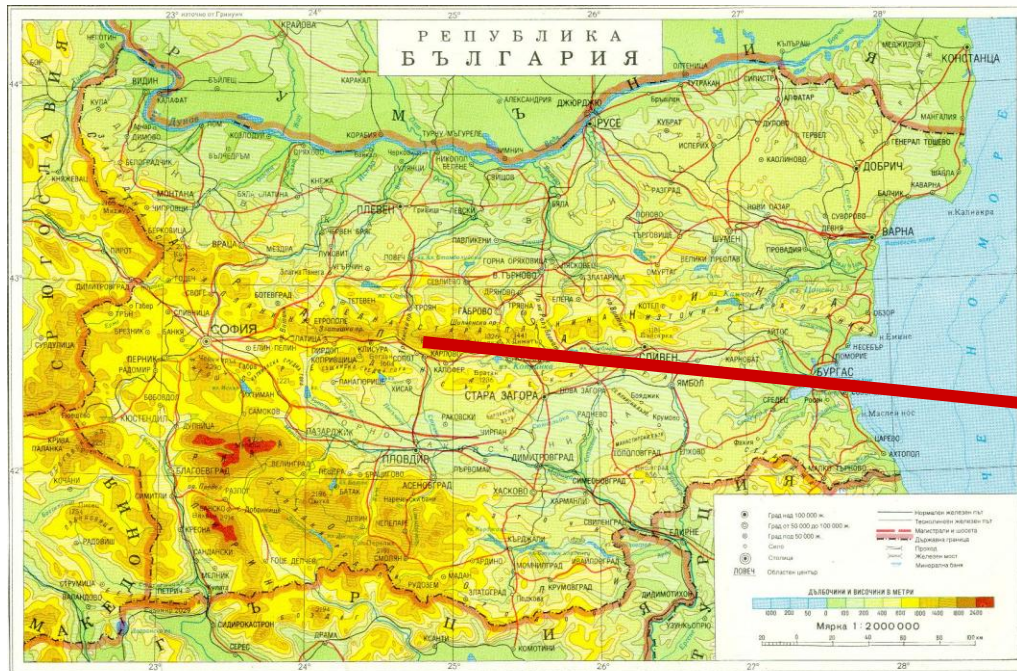
Европейски съюз



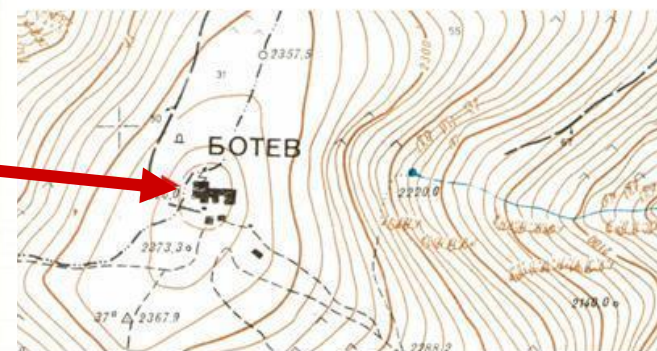
ОПАК. Експерти в действие



Европейски социален фонд  
Инвестиции в хората



**КС 1970 К-9-27-220**  
**БГС 2005 К-35-38-222**



Име	тип	статус	Източник на данните	Принадлежност	община	Координати UTM35		Алтернативно старо име
						X	Y	
<b>Ботев</b>	<b>връх</b>	<b>Официално</b>	<b>ЕТК</b>	<b>Стара планина</b>	<b>Карлово</b>	<b>4 731 555</b>	<b>329 472</b>	<b>Юмрук чал</b>
Ботево	село	официално	<u>ЕКАТТЕ</u>		Аксаково	4 809 063	557 936	
Ботево	село	официално	<u>ЕКАТТЕ</u>		Видин	4 862093	167 271	
Ботево	село	официално	<u>ЕКАТТЕ</u>		Вълчедръм	4 850 032	215 271	
Ботево	село	официално	<u>ЕКАТТЕ</u>		Хайредин	4 830 553	237 379	
Ботево	село	официално	<u>ЕКАТТЕ</u>		Тунджа - Ямбол	4 688 895	447 632	



АГЕНЦИЯ ПО ГЕОДЕЗИЯ,  
КАРТОГРАФИЯ И КАДАСТЪР

30.01.2013 г., София



Европейски съюз



ОПАК. Експерти в действие



Европейски социален фонд  
Инвестиции в хората

Регистърът на географските имена ще включва следните данни :

- Име на географския обект и транслитерация на географското име
- Тип на географския обект (напр. град, квартал, скала, река, езеро...)
- Статус (официално, алтернативно, старо име)
- Принадлежност на географския обект, обвързаност към по-голяма географска единица
- Координати в БГС2005, определящи местоположението на географския обект





Европейски съюз



ОПАК. Експерти в действие



Европейски социален фонд  
Инвестиции в хората

- Община в която попада географския обект
- Номенклатура на картния лист, в който попада географския обект
- Източник от който е извлечено името
- Актуалност на източника
- Алтернативно /старо име на географския обект, източник от който е извлечено и актуалност на източника
- Статус на името





Европейски съюз



ОПАК. Експерти в действие



Европейски социален фонд  
Инвестиции в хората

# БЛАГОДАРЯ ЗА ВНИМАНИЕТО!

Виолета Коритарова



АГЕНЦИЯ ПО ГЕОДЕЗИЯ,  
КАРТОГРАФИЯ И КАДАСТЪР

30.01.2013 г., София