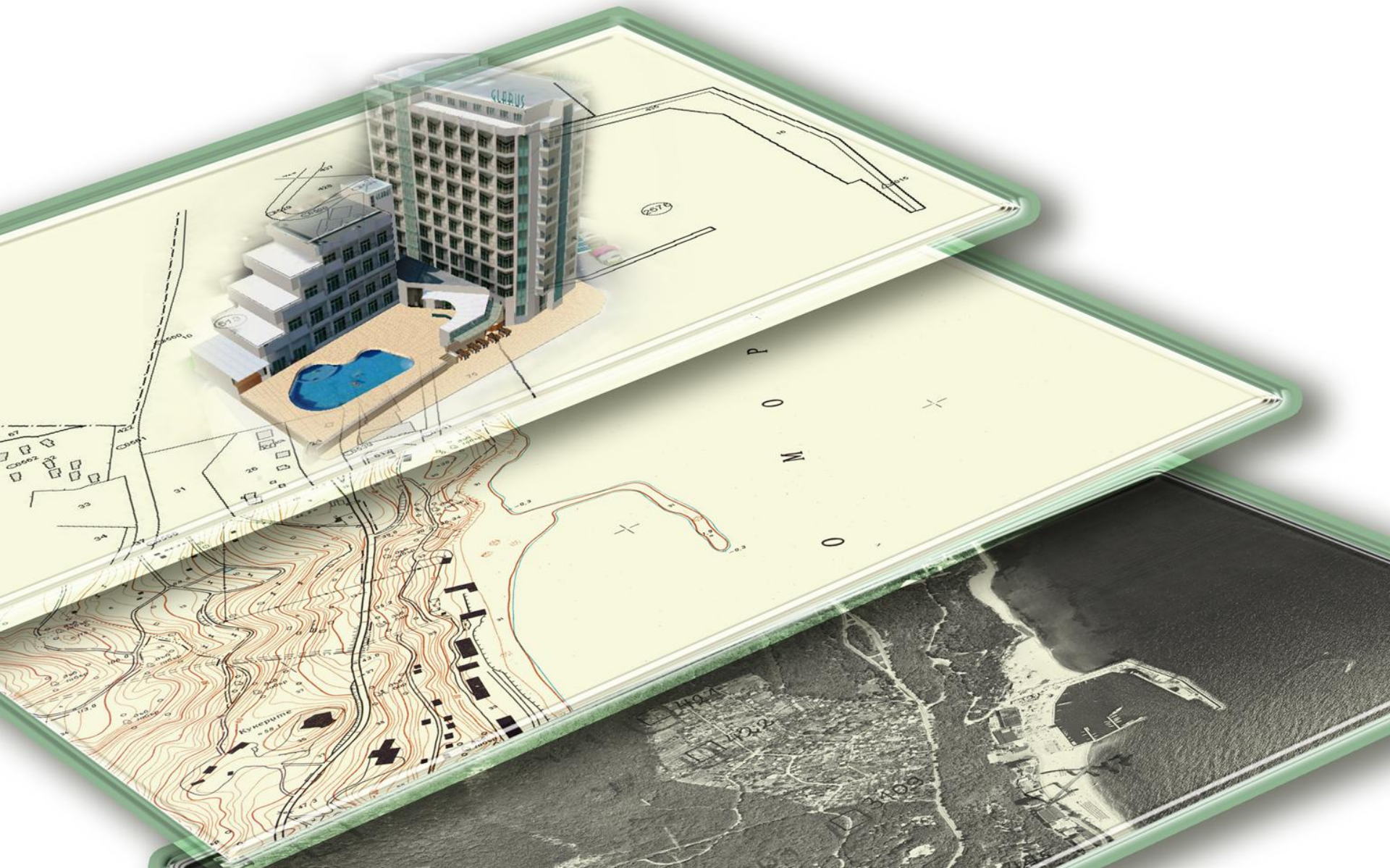




# АГЕНЦИЯ ПО ГЕОДЕЗИЯ, КАРТОГРАФИЯ И КАДАСТЪР





Европейски съюз



ОПАК. Експерти в действие



Европейски социален фонд  
Инвестиции в хората



## Дейност 1

Надграждане на информационната система за специализирани данни за охранителните зони "А" и "Б" и за обектите в имотите - публична държавна и общинска собственост на територията на Черноморското крайбрежие





Европейски съюз



ОПАК. Експерти в действие



Европейски социален фонд  
Инвестиции в хората

# Закон за устройството на Черноморското крайбрежие

В сила от 01.01.2008 г.

## Урежда

- Определянето на териториалния обхват на Черноморското крайбрежие;
- Създаването на правила и условия за опазване, развитие и устройство на Черноморието;
- Взаимоотношенията на държавните органи с физическите и юридическите лица при ползването, застрояването и опазването на територията.

## Цели

- Защита на морския бряг от ерозия и свлачищни процеси;
- Възстановяване и опазване на естествения ландшафт;
- Опазване на културно-историческото наследство;
- Осигуряване на свободен достъп до морските плажове и бряг;
- Целесъобразно използване на природните ресурси.





Европейски съюз



ОПАК. Експерти в действие



Европейски социален фонд  
Инвестиции в хората

# Територия на Черноморското крайбрежие

## Обхват

### ➤ Територията на страната

по Черноморското крайбрежие - попадаща в обхвата на охранителните зони "А" и "Б", представляваща ивица с широчина около 2,5 км и дължина 378 км;

### ➤ Акваторията на Черно море

ивица с широчина 200 м, измерена от линията на най-големия отлив от брега;





Европейски съюз



ОПАК. Експерти в действие



Европейски социален фонд  
Инвестиции в хората

## Охранителни зони "А" и "Б"

### Зона "А" – особена териториалноустройствена защита

- крайбрежната плажна ивица, пясъчните дюни и част от територията - в ивица с широчина 100 м, измерена по хоризонтала от границите на морския бряг или на морските плажове;
- частта на акваторията с широчина 200 м;

### Зона "Б" – специфична защита

- териториите, попадащи в ивицата с широчина 2 км от границата на зона "А", с изключение на урбанизираните територии.





Европейски съюз



ОПАК. Експерти в действие



Европейски социален фонд  
Инвестиции в хората

## Отговорности на Агенцията при изпълнението на ЗУЧК

### Агенцията

- Възлага изработването на специализирани карти по реда на ЗУЧК;
- Определя и отразява границите на охранителните зони "А" и "Б";
- Изгражда специализирана информационна система - за създаване, поддържане и съхраняване на специализираните карти и регистри на обектите публична държавна и общинска собственост;
- Осигурява предоставянето на комплексни електронни услуги през електронния портал за услуги на Агенцията от създадената база - специализирани и кадастрални данни.





Европейски съюз

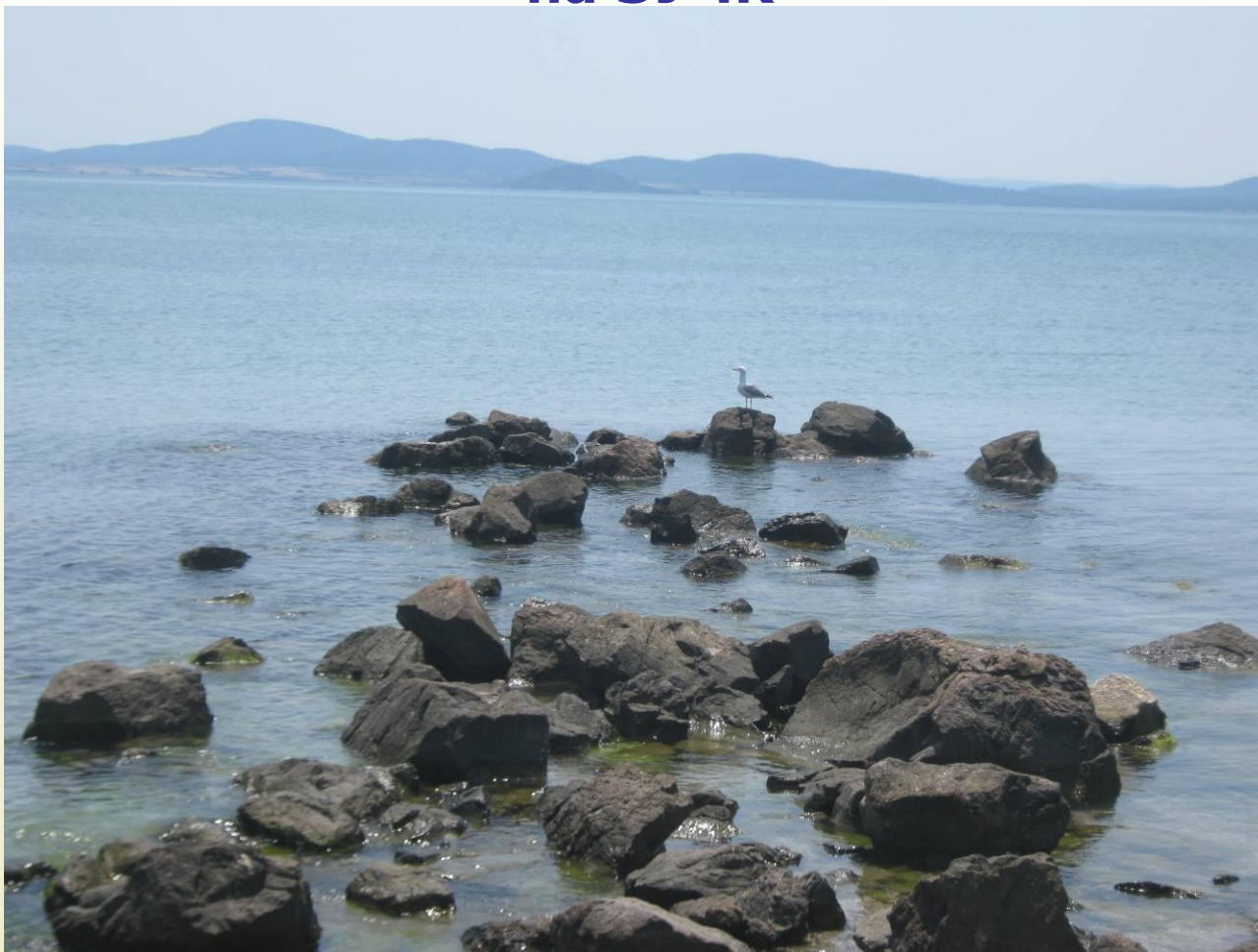


ОПАК. Експерти в действие



Европейски социален фонд  
Инвестиции в хората

## Отговорности на Агенцията при изпълнението на ЗУЧК



АГЕНЦИЯ ПО ГЕОДЕЗИЯ,  
КАРТОГРАФИЯ И КАДАСТЪР

30.01.2013 г., София



Европейски съюз



ОПАК. Експерти в действие



Европейски социален фонд  
Инвестиции в хората

## Обекти на специализираните карти по ЗУЧК

**Обектите - публична държавна и общинска собственост, представляващи:**

- морските плажове;
- брегоукрепителните и брегозащитните системи и съоръжения за предпазване от вредното въздействие на водите, изградени в имотите - държавна собственост;

**Прилежащите на морето:**

- крайбрежни езера;
- лагуни, лимани и влажни зони;
- пясъчните дюни;
- островите, включително и изградените от човешка дейност.







Европейски съюз



ОПАК. Експерти в действие



Европейски социален фонд  
Инвестиции в хората

## Обекти на специализираните карти по ЗУЧК



АГЕНЦИЯ ПО ГЕОДЕЗИЯ,  
КАРТОГРАФИЯ И КАДАСТЪР

30.01.2013 г., София



Европейски съюз



ОПАК. Експерти в действие



Европейски социален фонд  
Инвестиции в хората

## Обекти на специализираните карти по ЗУЧК



# Поземлен имот - крайбрежна плажна ивица

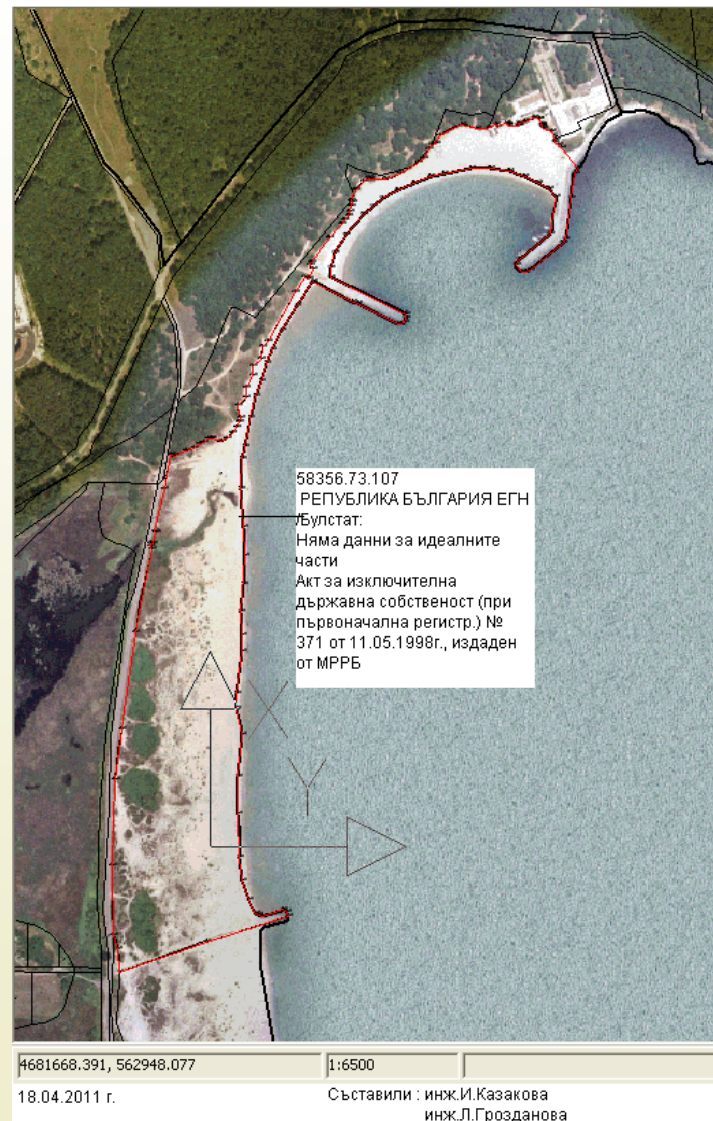
АГЕНЦИЯ ПО ГЕОДЕЗИЯ, КАРТОГРАФИЯ И КАДАСТЪР

ПЛАЖ „СТАМПОЛУ ПЕРЛА“

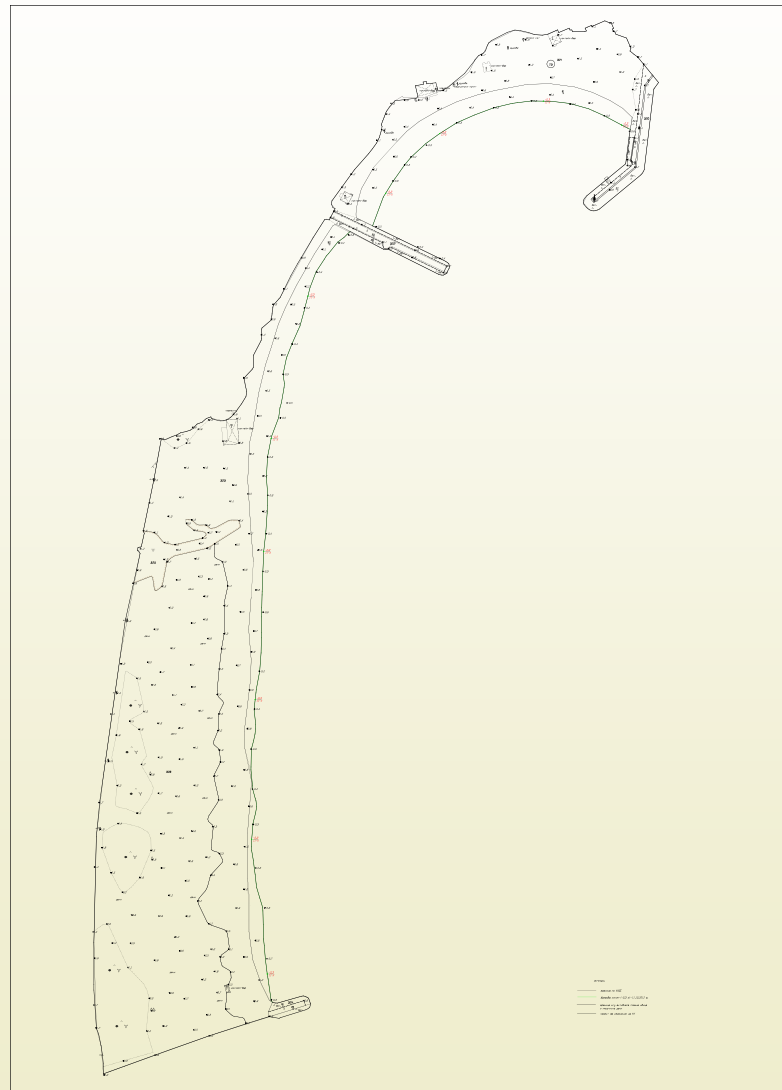
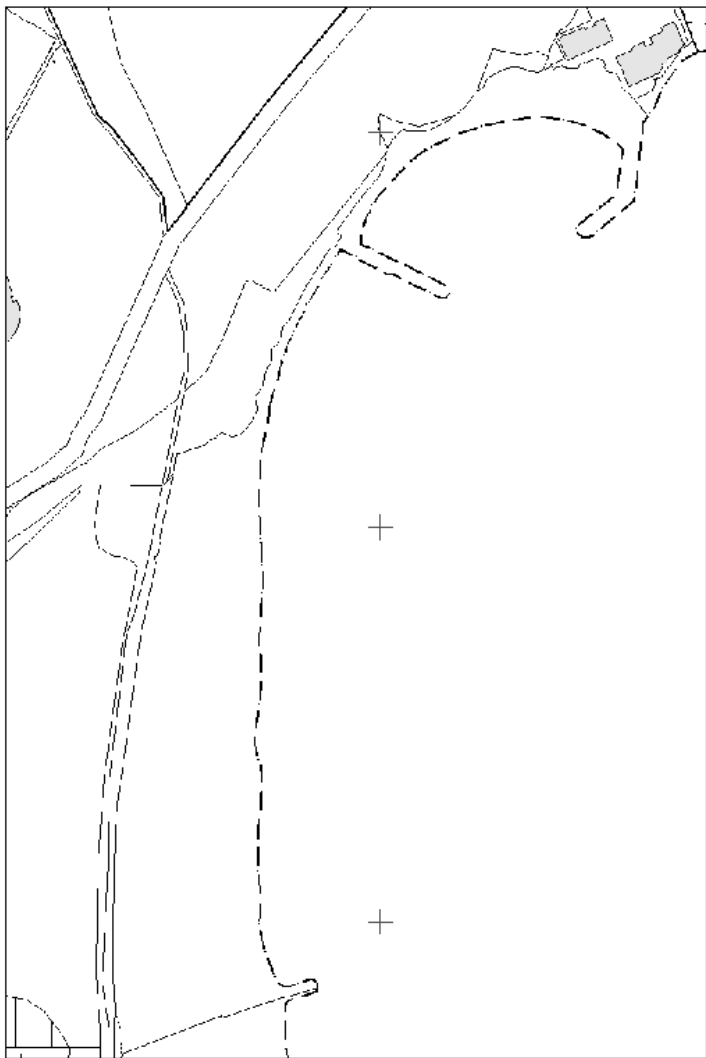
**Кадастралната карта е създадена чрез обединяване на данни от:**

- кадастралните планове (ЗЕК на НРБ и ЗТСУ);
- регулационните планове (ЗТСУ и ЗУТ);
- картата на възстановената собственост;
- геодезически измервания;

**Имотът крайбрежна плажна ивица - отразен по акта за изключителна държавна собственост**



# Специализирана карта, създадена на базата на кадастрална карта





Европейски съюз



ОПАК. Експерти в действие



Европейски социален фонд  
Инвестиции в хората

## Съдържание на специализираните карти и регистри

**Изработват се на базата на кадастралната карта;**

**Допълват кадастралната карта с данни за местоположението и границите на:**

- морските плажове;
- пясъчните дюни;
- брегоукрепителните и брегозащитните съоръжения и др.
- и техните технически, количествени и качествени характеристики;

**Определят местоположението и на лагуни, лимани, влажни зони и острови;**

**Информацията за обектите на специализираните карти се съхранява на отделни слоеве, включващи:**

- техническа инфраструктура, водни обекти, благоустройство, релеф;

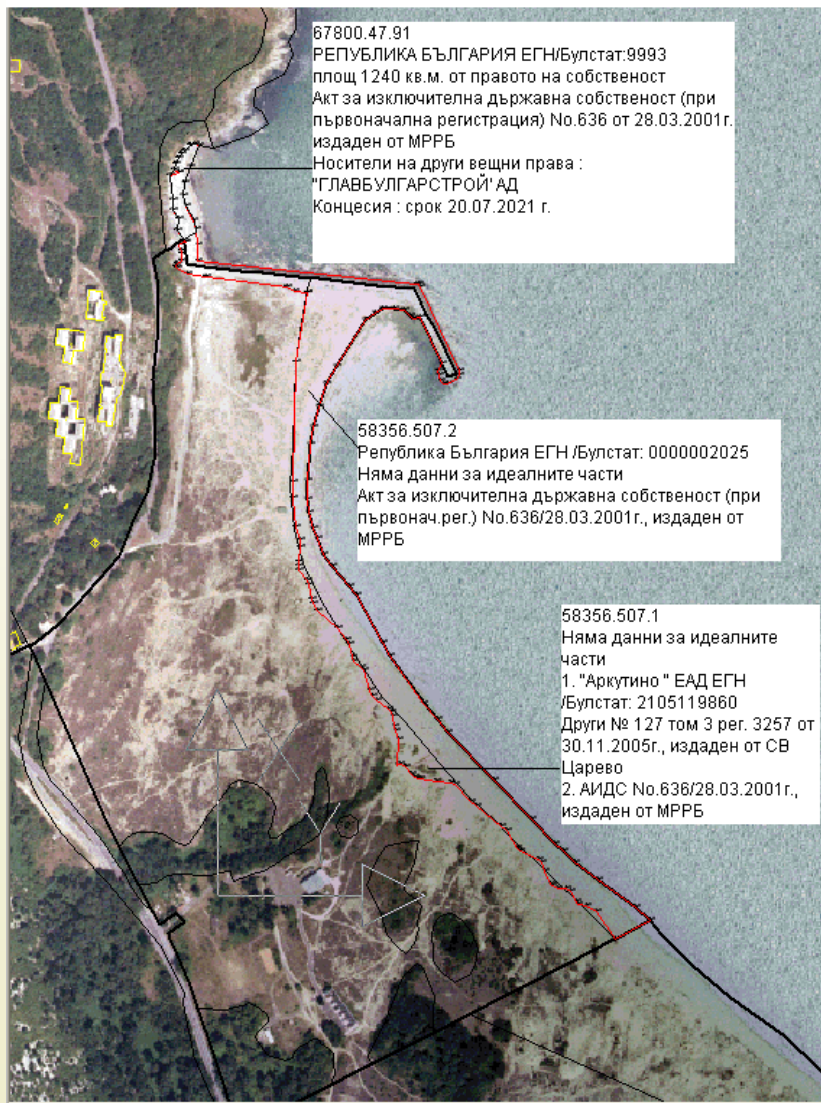
**Съдържат информацията за охранителните зони "А" и "Б"**



# Кадастрална карта – изследване на граници

АГЕНЦИЯ ПО ГЕОДЕЗИЯ, КАРТОГРАФИЯ И КАДАСТЪР

ПЛЯЖ „АРКУТИНО“



4687288.548, 560398.835

1:5800

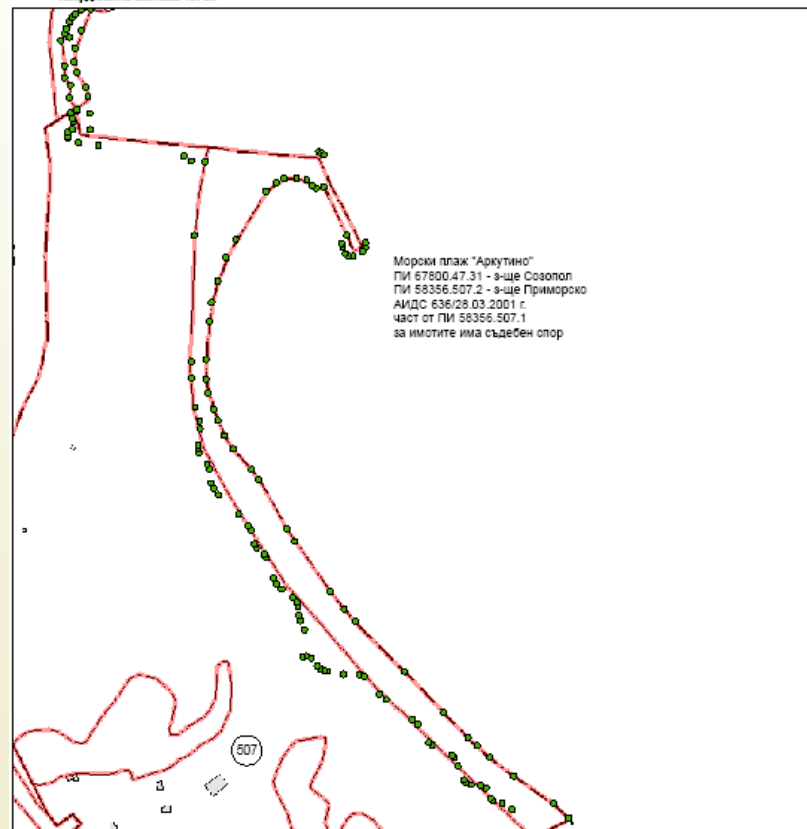
19.04.2011 г.

Съставили : инж.И.Казакова  
инж.Л.Грозданова

СЛУЖБА ПО ГЕОДЕЗИЯ, КАРТОГРАФИЯ И КАДАСТЪР - АПК

1618 кв. "ПЯВЛОВО", Ул. "МУСАЛА" №1, Тел/Факс: 02/818 83 83; 02/955 53 33,  
acad@cadastre.bg, БУЛСТАТ:130362903

Координатна система 1970г.



М 1:4500

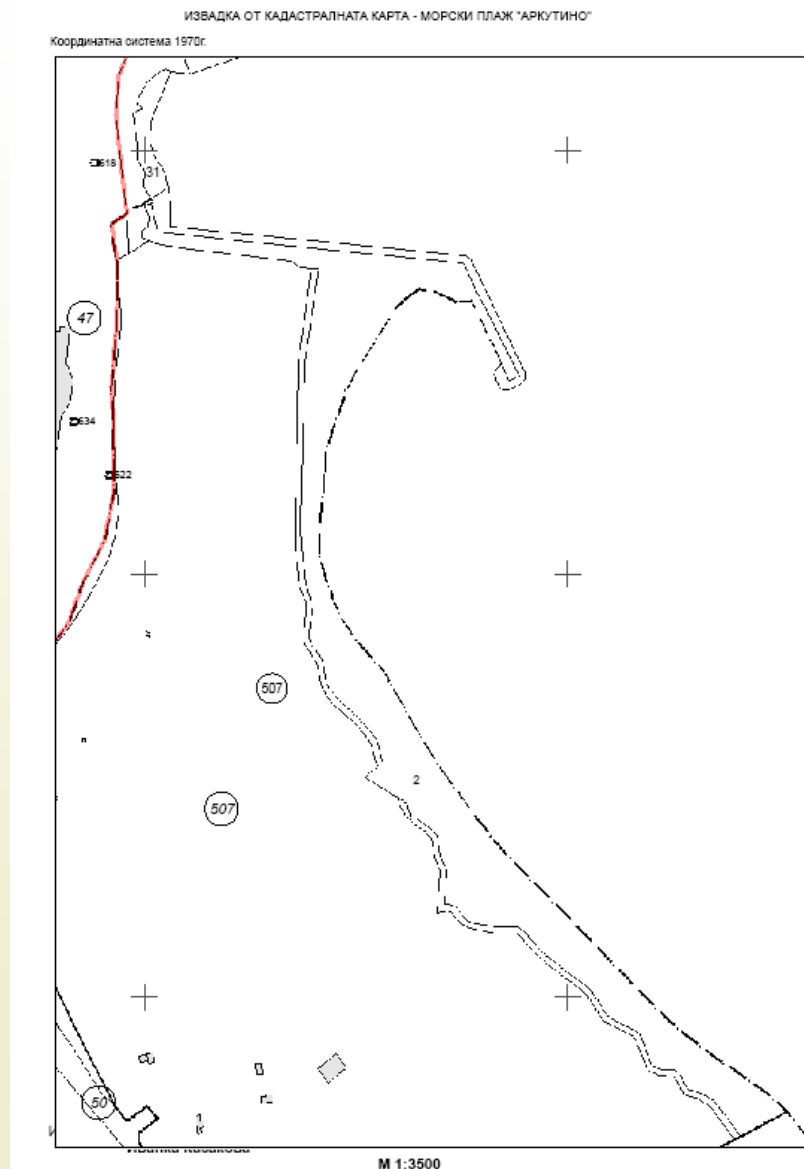
Изработил:

Иванка Казакова

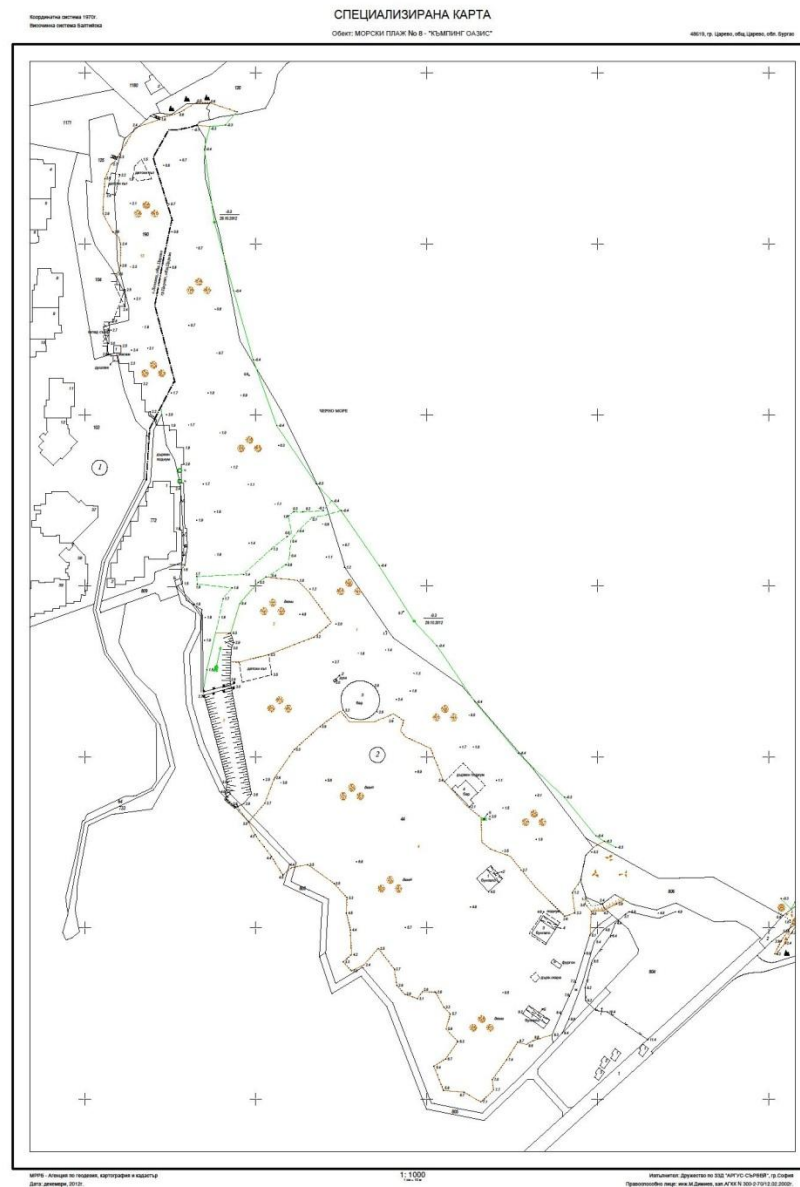
Н-к на СГКК - АПК:

инж.Александър Лазаров/

# Кадастрална карта за морски плаж "Аркутино"



# Специализирана карта морски плаж "Аркутино"







Европейски съюз



ОПАК. Експерти в действие



Европейски социален фонд  
Инвестиции в хората

## Специфични цели на специализираните карти

### Данните на специализираните карти осигуряват:

- информация при изработване на устройствени схеми и на общи и подробни устройствени планове;
- опазване на естествения ландшафт и на морския бряг;
- предоставяне на концесия на морските плажове.

### Документират:

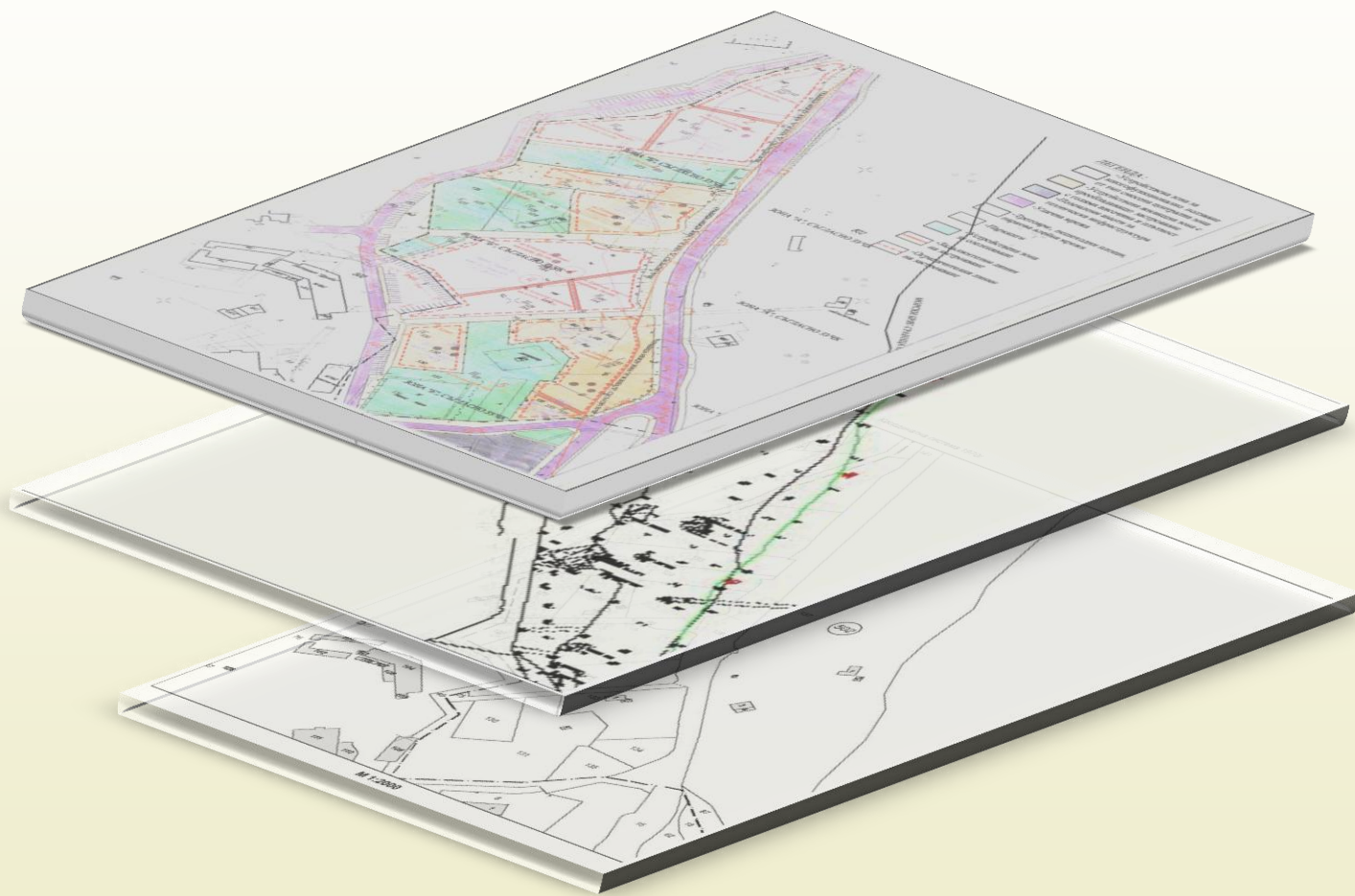
- пространственото положение;
- и технически характеристики за обектите - публична държавна и общинска собственост.

### Границите на охранителни зони "А" и "Б"

- се отразяват върху устройствените планове и схеми;
- в документи, за инвестиционното проектиране и строителството, обезпечаващи дейностите на държавните органи, гражданите и бизнеса.



# Специализираните карти осигуряват данни при изработване на устройствените планове





Европейски съюз



ОПАК. Експерти в действие



Европейски социален фонд  
Инвестиции в хората

# БЛАГОДАРЯ ЗА ВНИМАНИЕТО!

Мария Пирянкова



АГЕНЦИЯ ПО ГЕОДЕЗИЯ,  
КАРТОГРАФИЯ И КАДАСТЪР

30.01.2013 г., София