

## **РЪКОВОДСТВО НА ПОТРЕБИТЕЛЯ ГЕОГРАФСКИ НАИМЕНОВАНИЯ МОДУЛ ПОРТАЛ**

*В изпълнение на рамков договор № ИС-100/30.07.2020 г.*

*(вх. № ПО-16-971/31.07.2020 г. на „Информационно обслужване“ АД), сключен между „Агенция по геодезия, картография и кадастър“ (АГКК) и „Информационно обслужване“ АД (ИО АД) и във връзка с изпълнение на заявка по ред 1 „Развитие на специализираните информационни системи за пространствени данни на АГКК“ от план-график за 2021 г*

### **Етап 6 Обучение**

Дейност 5 „Обучение на всички роли потребители, експерти поддръжка и разработчици в два модула: на специалистите на агенцията, екипа по поддръжката, и селектиран брой обучители“

Версия 1.0

2024 г.

## История на промените

---

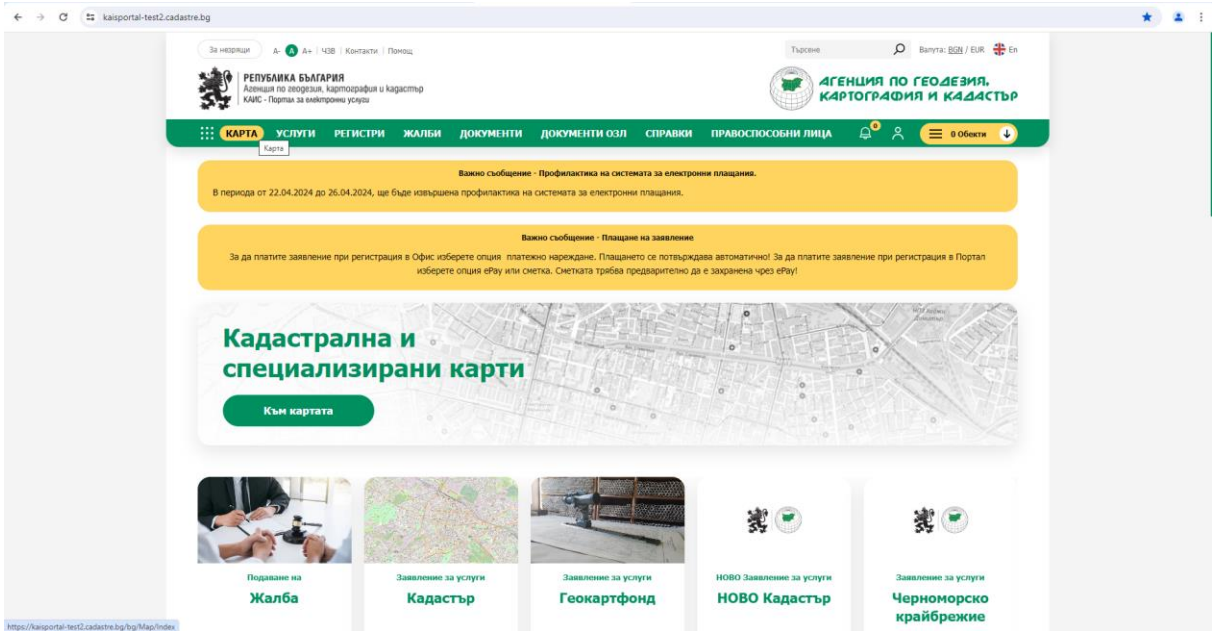
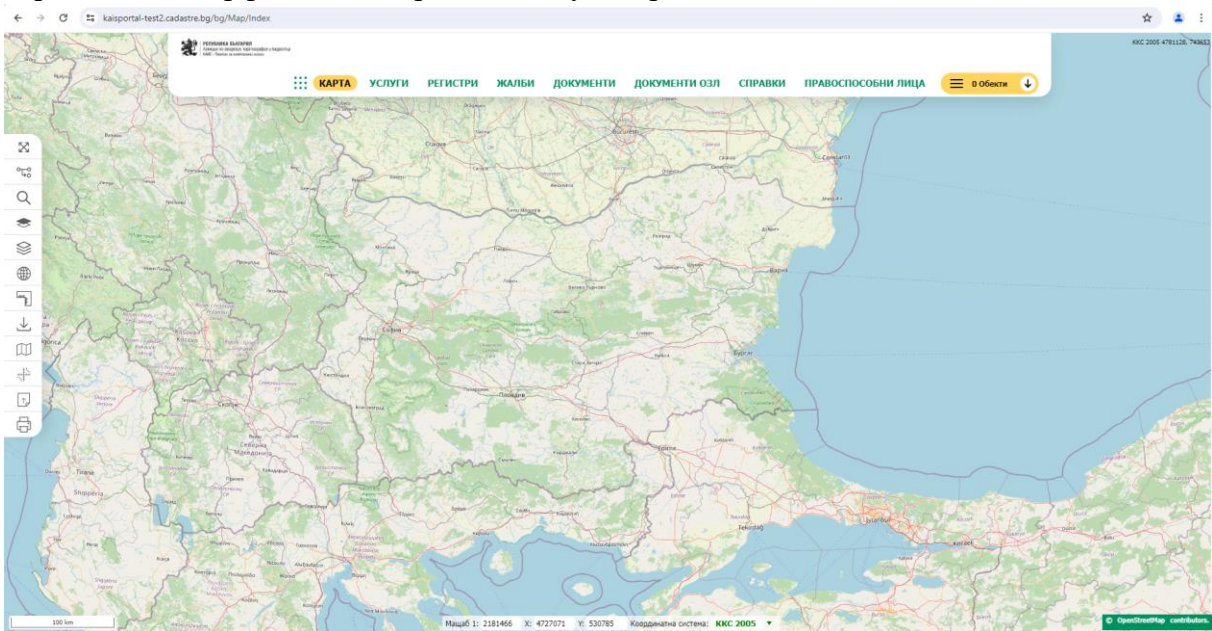
Дата	Версия	Описание	Автор
10.10.2024	1.0	Създаване на документа	Информационно обслужване АД

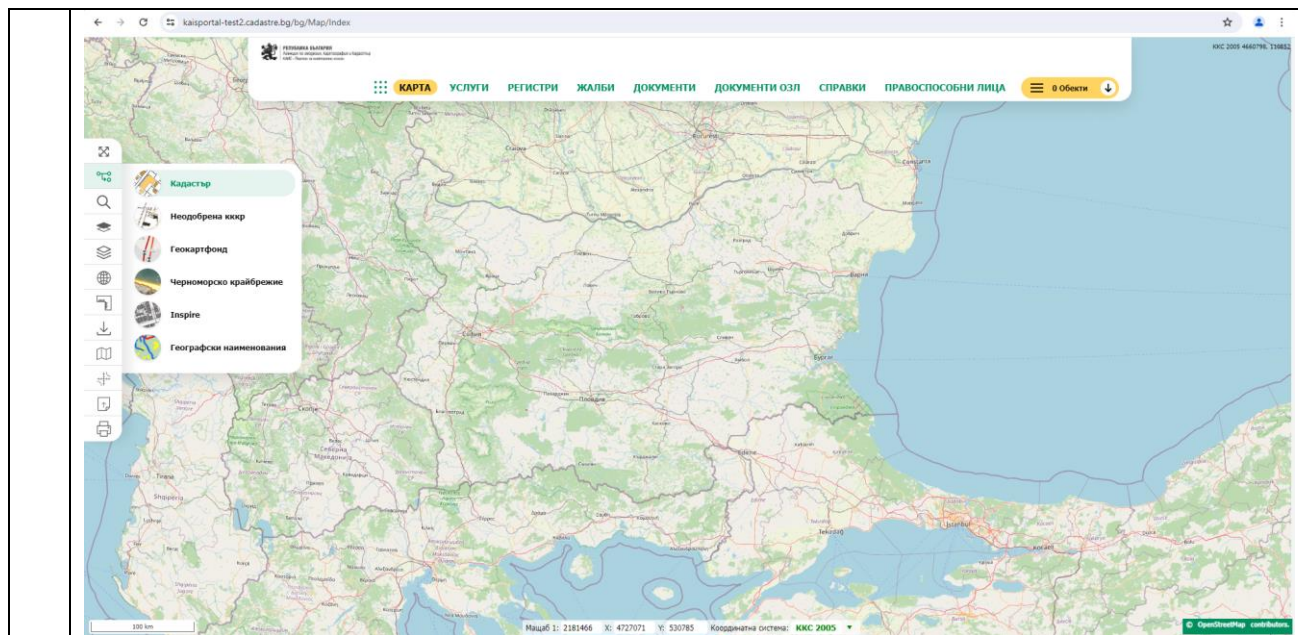
## СЪДЪРЖАНИЕ

---

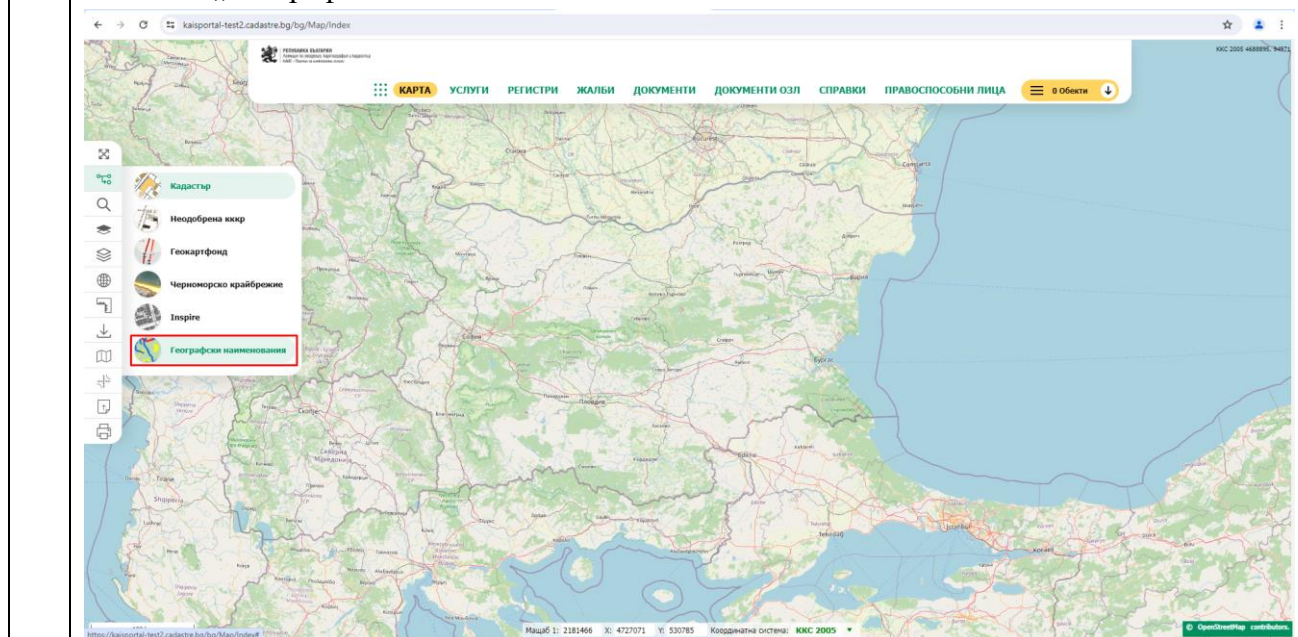
1	Търсене и преглед на данни от регистър „Географски наименования“ в Модул Портал.....	4
---	--	---

# 1 Търсене и преглед на данни от регистър „Географски наименования“ в Модул Портал

№	Стъпки на изпълнение
1.	<p>Зарежда се началния интерфейс на модул Портал. Натиска се бутона „Карта“.</p> 
2.	<p>Зарежда се интерфейсът на картата в модул Портал.</p> 
3.	<p>Натиска се бутона „Карта изглед“. Автоматично се зареждат данните от модел „Кадастър“.</p>

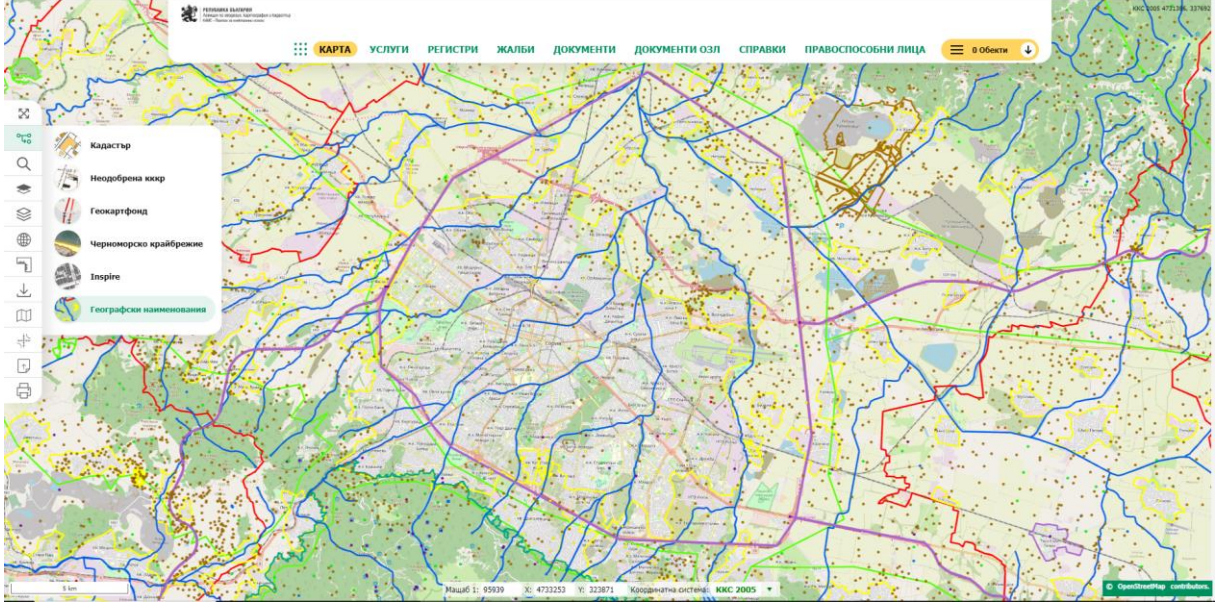
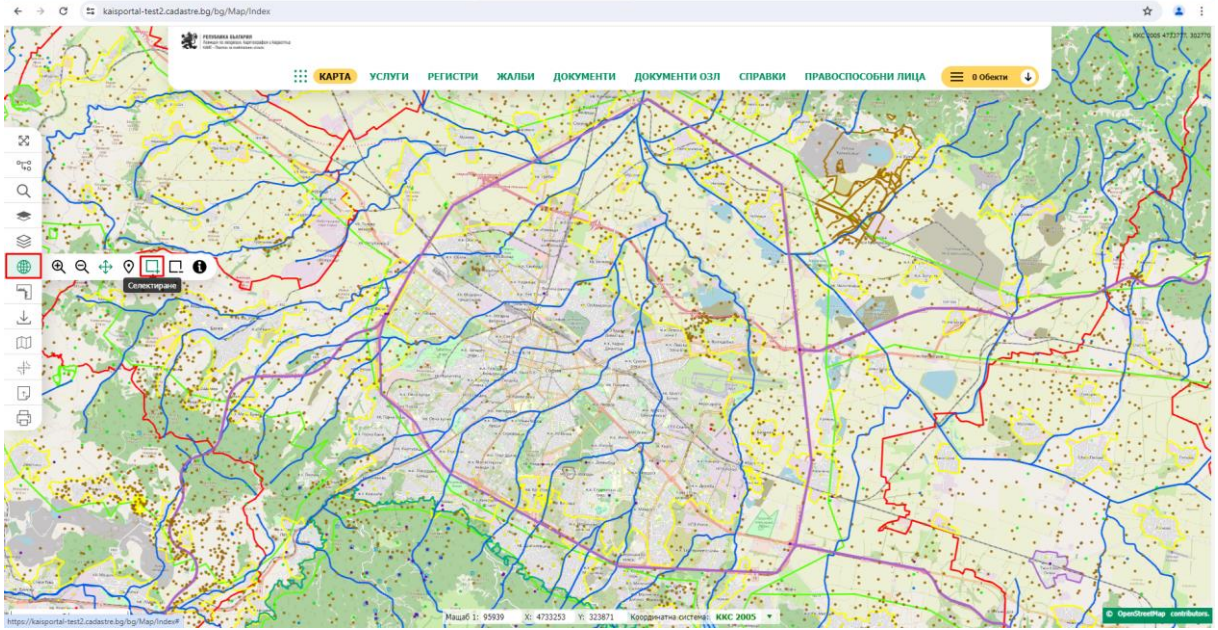


4. От менюто на бутона, потребителят на системата натиска бутона за зареждане на данни от модел „Географски наименования“.

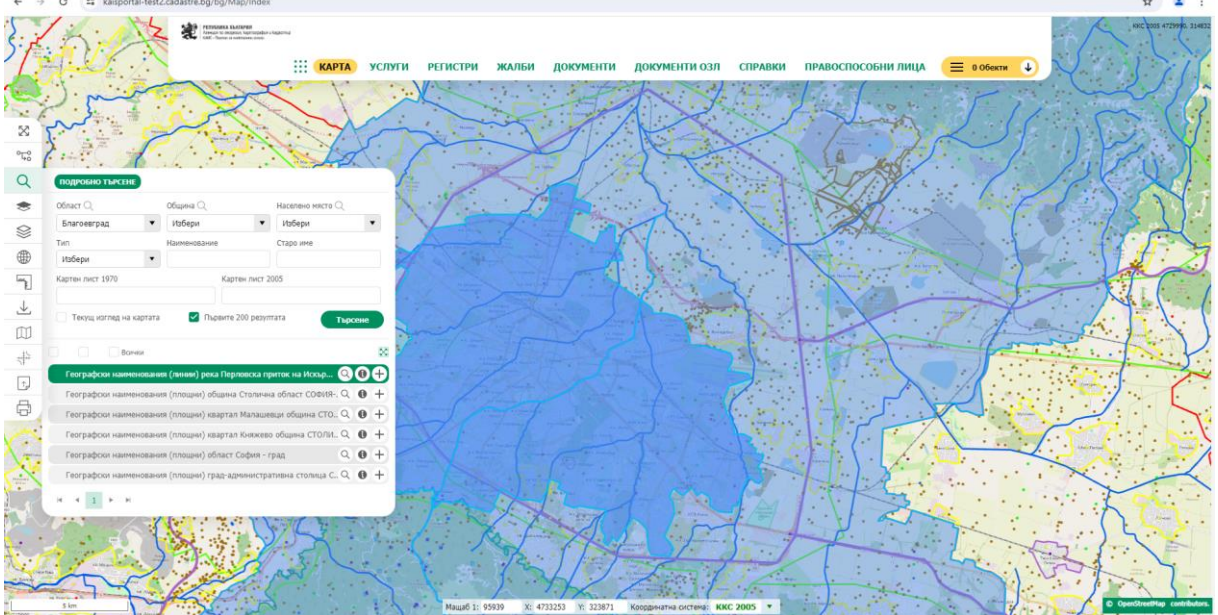
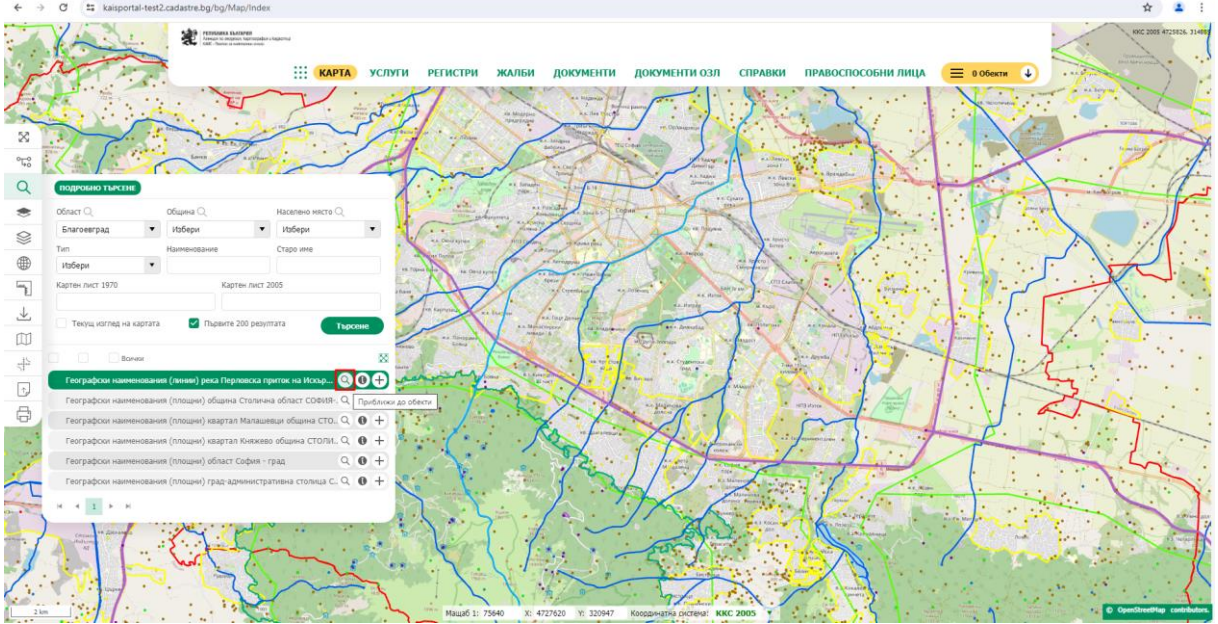


5. Зареждат се данните от модел „Географски наименования“.

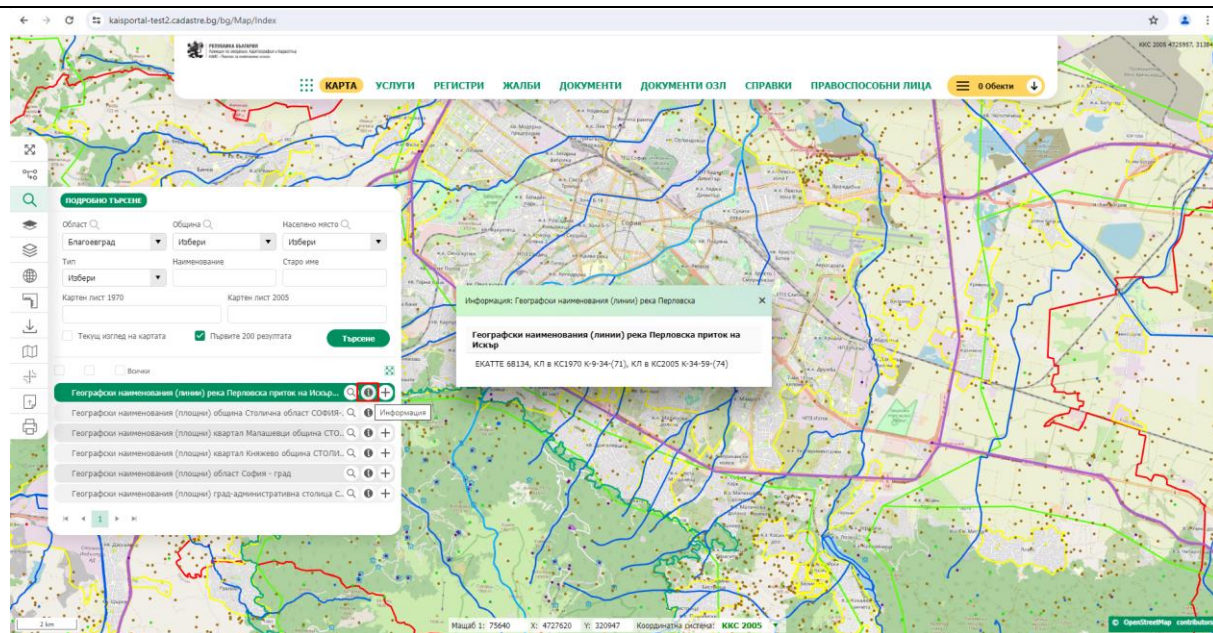


	
6.	<p>От бутона „Инструменти карта“, потребителят трябва да натисне бутона „Селектиране“, за да може да извърши селекция.</p> 
7.	<p>Активиран е инструментът за извършване на селекция. Селектира се обект.</p>

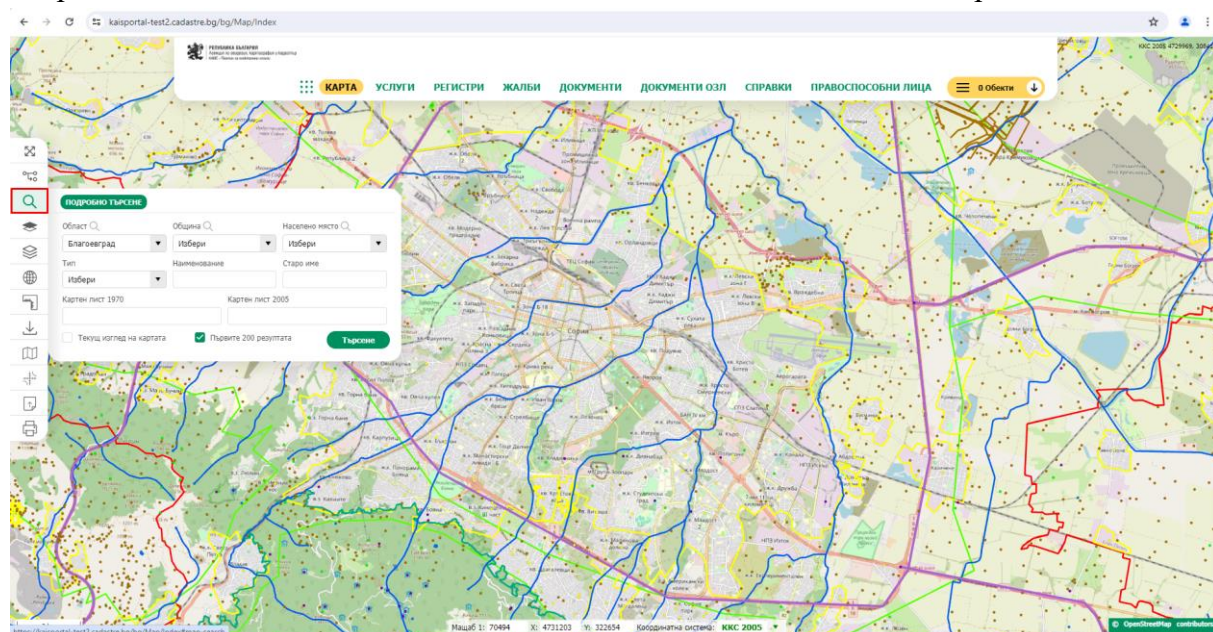


	
8.	Зареждат се допълнителни бутони за работа със селектирания обект или селектираните обекти.
9.	<p>С инструмента „Приближи до обекта“, потребителят се приближава на картата до избрания от него обект.</p> 
10.	С инструмента „Информация“, се визуализира диалогов прозорец, в който се зарежда допълнителна информация за избрания обект.



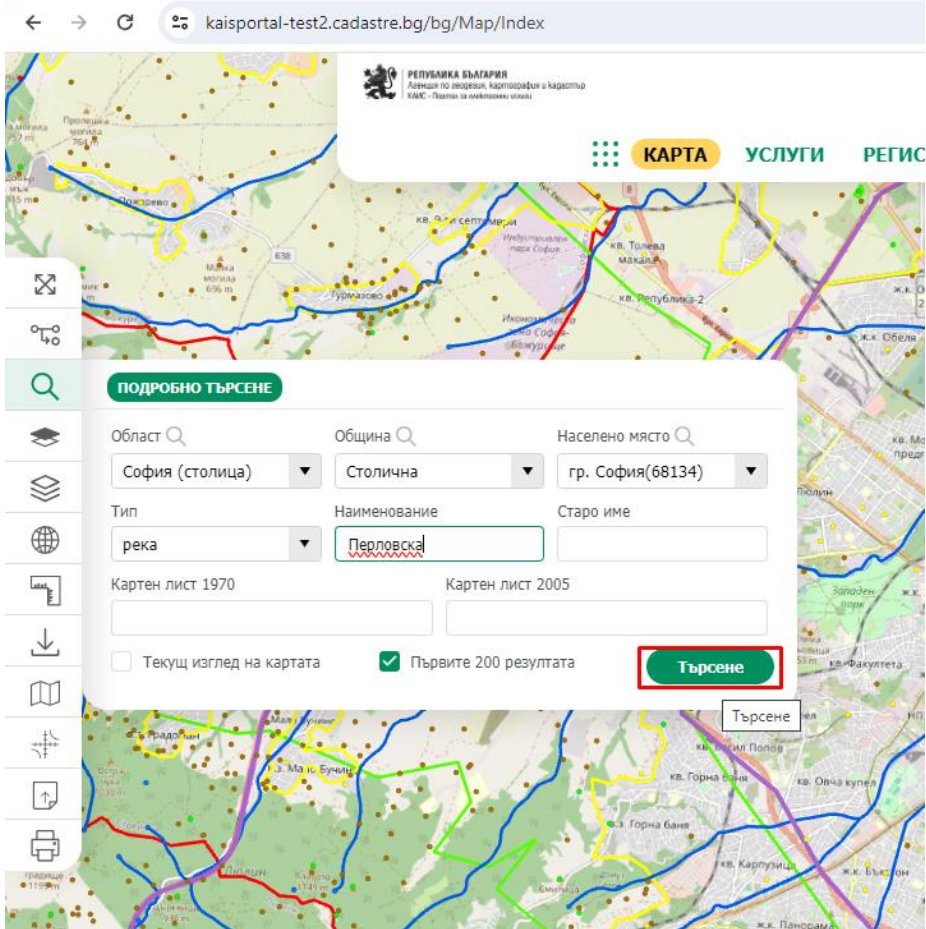


11. С инструмента „Търсене на обекти“, потребителят на системата може да потърси избран обект, като попълни данни, които знае за него, в полетата за търсене.



12. Попълват се данните, по които ще се извърши процеса по търсенето, и се избира бутоната „Търсене“.



	
13.	<p>Откритите данни се зареждат под формата на списък.</p> <p>Потребителят може да извърши приближаване до избран обект, да достъпи допълнителна информация за него, или да го селектира н картата.</p>



**РЕПУБЛИКА БЪГАРИЯ**  
Агенция по геодезия, картография и кадастър  
КАДС - Портал за одигитирани данни



УСЛУГ



**ПОДРОБНО ТЪРСЕНЕ**



Област  Община  Населено място

София (столица)  Столична  гр. София(68134)

Тип  Наименование  Старо име

река  Перловска

Картен лист 1970  Картен лист 2005

☐ Текущ изглед на картата ☒ Първите 200 резултата

☐ Текущ изглед на картата

☒ Първите 200 резултата

**Търсене**

☐ ☐ ☐ Всички

Географски наименования (точки) река Перловска приток на Искър...



Географски наименования (линии) река Перловска приток на Искър...



1