

СЛУЖБА ПО ГЕОДЕЗИЯ, КАРТОГРАФИЯ И КАДАСТЪР - ГР. ТЪРГОВИЩЕ

7700, ПОЩЕНСКА КУТИЯ 184, Ул. "ЛИЛИЯ" №2, 0601/67325; 67644,
targovishte@cadastre.bg, БУЛСТАТ:130362903

СКИЦА - ПРОЕКТ № 15-939472-17.09.2024 г.

за изменение на КККР за поземлени имоти с идентификатори: **10687.19.337, 10687.19.336, 10687.19.222, 10687.19.221, 10687.19.224, 10687.19.220**

С. Веренци, общ. Омуртаг, обл. Търговище

По кадастралната карта и кадастралните регистри, одобрени

със Заповеди: № РД-18-536/20.10.2017 г. на ИЗПЪЛНИТЕЛЕН ДИРЕКТОР НА АГКК, № Няма основна заповед/01.01.1900 г. на ИЗПЪЛНИТЕЛЕН ДИРЕКТОР НА АГКК

Изменението се състои в:

Заличени обекти от КККР:

• Поземлен имот с идентификатор **10687.19.337**: последно изменение на кадастралната карта и кадастралните регистри, засягащо поземления имот: **няма данни за изменение**, Адрес на поземления имот: **местност**, площ: **1** кв. м, трайно предназначение на територията: **Земеделска**, начин на трайно ползване: **Пасище**, собственици: **000875817, ОБЩИНА ОМУРТАГ**, площ 2539 кв. м от правото на собственост, Няма документ за собственост от 0000г., издаден от ОСЗГ ГР. ОМУРТАГ

• Поземлен имот с идентификатор **10687.19.336**: последно изменение на кадастралната карта и кадастралните регистри, засягащо поземления имот: **няма данни за изменение**, Адрес на поземления имот: **местност**, площ: **5** кв. м, трайно предназначение на територията: **Земеделска**, начин на трайно ползване: **Пасище**, собственици: **000875817, ОБЩИНА ОМУРТАГ**, площ 2539 кв. м от правото на собственост, Няма документ за собственост от 0000г., издаден от ОСЗГ ГР. ОМУРТАГ

• Поземлен имот с идентификатор **10687.19.222**: последно изменение на кадастралната карта и кадастралните регистри, засягащо поземления имот: **няма данни за изменение**, Адрес на поземления имот: **местност БААЛЪК**, площ: **0** кв. м, трайно предназначение на територията: **Земеделска**, начин на трайно ползване: **Нива**, собственици: **ОБЩИНА ОМУРТАГ**, площ 2308 кв. м от правото на собственост, Решение на ПК по чл.14, ал.1, т.1 от ЗСПЗЗ (чл.18ж, ал.1 от ППЗСПЗЗ) за възстановяване на право на собственост в стари реални граници № 913 от 18.10.2005г., издаден от ОСЗГ ГР. ОМУРТАГ, площ 2308 кв. м от правото на собственост, Решение на ПК по чл.14, ал.1, т.1 от ЗСПЗЗ (чл.18ж, ал.1 от ППЗСПЗЗ) за възстановяване на право на собственост в стари реални граници № от 23.11.2001г., издаден от ОСЗГ ГР. ОМУРТАГ

• Поземлен имот с идентификатор **10687.19.221**: последно изменение на кадастралната карта и кадастралните регистри, засягащо поземления имот: **няма данни за изменение**, Адрес на поземления имот: **местност БААЛЪК**, площ: **407** кв. м, трайно предназначение на територията: **Земеделска**, начин на трайно ползване: **Нива**, собственици: **ОБЩИНА ОМУРТАГ**, площ 2308 кв. м от правото на собственост, Решение на ПК по чл.14, ал.1, т.1 от ЗСПЗЗ (чл.18ж, ал.1 от ППЗСПЗЗ) за възстановяване на право на собственост в стари реални граници № 913 от 18.10.2005г., издаден от ОСЗГ ГР. ОМУРТАГ, площ 2308 кв. м от правото на собственост, Решение на ПК по чл.14, ал.1, т.1 от ЗСПЗЗ (чл.18ж, ал.1 от ППЗСПЗЗ) за възстановяване на право на собственост в стари реални граници № от 23.11.2001г., издаден от ОСЗГ ГР. ОМУРТАГ

Промяна в границите на съществуващи обекти в КККР:

• Поземлен имот с идентификатор **10687.19.224**: последно изменение на кадастралната карта и кадастралните регистри, засягащо поземления имот **е от 11.12.2017 г.**, **Данни преди промяната**: адрес на поземления имот: **местност БААЛЪК**, площ: **4513** кв. м, трайно предназначение на територията: **Земеделска**, начин на трайно ползване: **Нива**, собственици: **АХМЕД МЕХМЕДОВ АХМЕДОВ наследници**, площ 4735 кв. м от правото на собственост, Решение Районен съд Омуртаг № 213 том II рег. 1894 от 02.12.2011г., издаден от Служба по вписванията гр. Омуртаг; **Данни след промяната**: адрес на поземления имот: **местност БААЛЪК**, площ: **4210** кв. м, трайно предназначение на територията: **Земеделска**, начин на трайно ползване: **Нива**, собственици: **АХМЕД МЕХМЕДОВ АХМЕДОВ наследници**, площ 4735 кв. м от правото на собственост, Решение Районен съд Скица-проект № 15-939472-17.09.2024 г. издадена въз основа на заявление с входящ № 09-14217-16.09.2024 г.

Проектът е изработен по заявление с входящ № 09-14217-16.09.2024 г.

Изработил:

инж. Рени Митева

/инж. Рени Митева/



Омуртаг № 213 том II рег. 1894 от 02.12.2011г., издаден от Служба по вписванията гр.Омуртаг

• Поземлен имот с идентификатор **10687.19.220**: последно изменение на кадастралната карта и кадастралните регистри, засягащо поземления имот е от **21.10.2019 г.**, **Данни преди промяната**: адрес на поземления имот: **местност -----**, площ: **1016 кв. м**, трайно предназначение на територията: **Земеделска**, начин на трайно ползване: **Пасище**, собственици: **000875817, ОБЩИНА ОМУРТАГ**, площ 4068 кв. м от правото на собственост, Нотариален акт за продажба на земеделска земя № 19 том 11 рег. 3182 дело 1964 от 02.12.2014г., издаден от МРРБ; **Данни след промяната**: адрес на поземления имот: **местност -----**, площ: **1015 кв. м**, трайно предназначение на територията: **Земеделска**, начин на трайно ползване: **Пасище**, собственици: **000875817, ОБЩИНА ОМУРТАГ**, площ 4068 кв. м от правото на собственост, Нотариален акт за продажба на земеделска земя № 19 том 11 рег. 3182 дело 1964 от 02.12.2014г., издаден от МРРБ

Нанасяне на нови обекти в ККР:

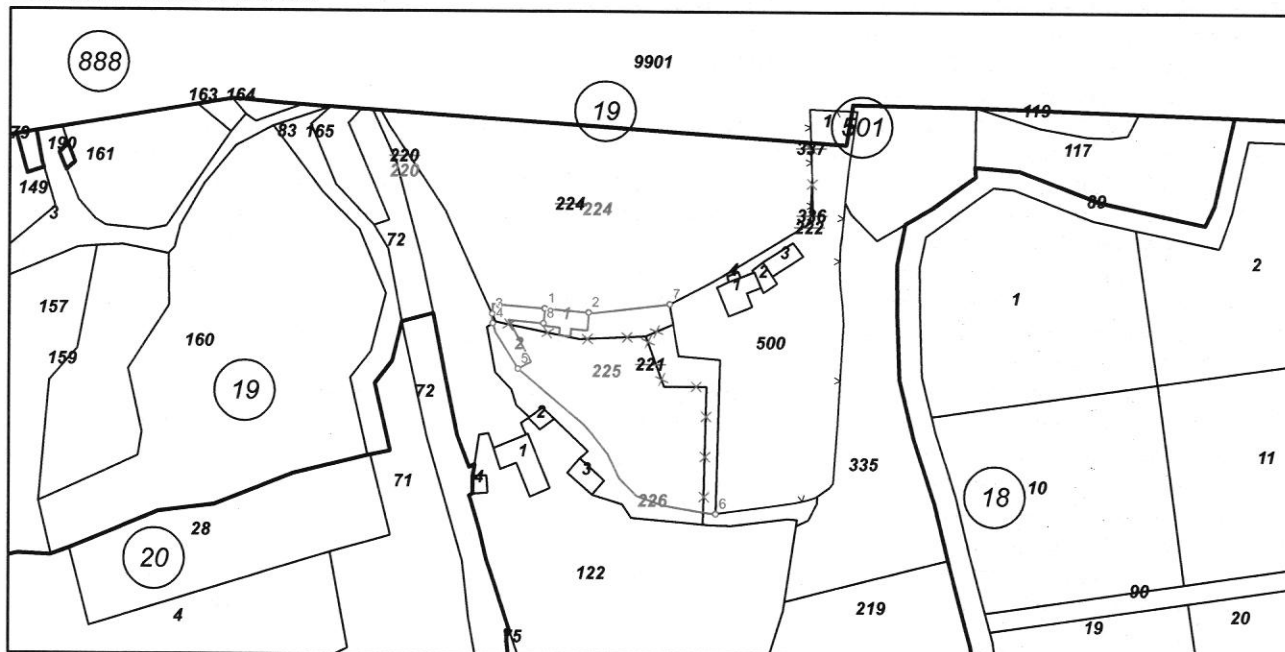
• Поземлен имот с проектен идентификатор **10687.19.226**, проектна площ: **503 кв. м**, трайно предназначение на територията: **Урбанизирана**, начин на трайно ползване: **За местен път**; Съседни: **10687.19.122, 10687.19.335, 10687.19.500, 10687.19.225, 10687.19.220**

• Поземлен имот с проектен идентификатор **10687.19.225**, проектна площ: **2027 кв. м**, трайно предназначение на територията: **Урбанизирана**, начин на трайно ползване: **Друг вид поземлен имот без определено стопанско предназначение**; Съседни: **10687.19.226, 10687.19.500, 10687.19.224, 10687.19.220**

• Сграда с проектен идентификатор **10687.19.225.2**, проектна площ: **114 кв. м**, предназначение: **Селскостопанска сграда**, брой етажи: **1**

• Сграда с проектен идентификатор **10687.19.225.1**, проектна площ: **62 кв. м**, предназначение: **Жилищна сграда - еднофамилна**, брой етажи: **1**

Координатна система ККС2005



М 1:2000

Скица-проект № 15-939472-17.09.2024 г. издадена въз основа на заявление с входящ № 09-14217-16.09.2024 г.

Проектът е изработен по заявление с входящ № 09-14217-16.09.2024 г.

Изработил:

инж. Рени Митева



инж. Рени Митева/



Координатна система ККС2005

Нова точка №	ПРОЕКТНИ КООРДИНАТИ	
	X [м]	Y [м]
1.	4769949.76	576751.97
2.	4769948.75	576763.61
3.	4769948.29	576737.99
4.	4769945.81	576738.22
5.	4769933.70	576744.86
6.	4769895.51	576797.43
7.	4769951.00	576784.98
8.	4769945.81	576751.64

Скица-проект № 15-939472-17.09.2024 г. издадена въз основа на
заявление с входящ № 09-14217-16.09.2024 г.

Проектът е изработен по заявление с входящ № 09-14217-16.09.2024 г.

Изработил:

инж. Рени Митева



/инж. Рени Митева/