



*Освободено на таблото/срещно - 14.11.2024
сделане от - 21.11.2024г.
за. лице: ил. ст. 150208*

ЗАПОВЕД

№ 18-11016-22.10.2024 г.

На основание чл. 54, ал. 4, във връзка с чл. 54, ал. 1 и чл. 51, ал. 1, т. 2 от Закона за кадастъра и имотния регистър, заявление вх. № 01-529210-27.09.2024 г. от Басри Бейрям Емин и Удостоверение за приемане на проект за изменение на кадастралната карта и кадастралните регистри № 25-247094-25.09.2024 г., издадено от СГКК – гр. ГР. РАЗГРАД

ОДОБРЯВАМ:

Изменението в кадастралната карта и кадастралните регистри на с. Стражец, ЕКАТТЕ 70860, общ. Разград, одобрена със заповед № РД-18-71 / 07.11.2007 г. на ИЗПЪЛНИТЕЛЕН ДИРЕКТОР НА АГКК, последно изменение на кадастралната карта и кадастралните регистри, засягащо поземления имот е от 04.09.2024 г., съгласно скица-проект № 15-1072894-22.10.2024г. и схеми-проект №№15-1072949-22.10.2024г., 15-1072980-22.10.2024г., 15-1073026-22.10.2024г., състоящо се в *отстраняване на грешка в контур на сграда, нови СО в сграда*, а именно:

Нанасяне на нови обекти в КККР:

сграда с идентификатор 70860.507.3.4: площ: 139 кв. м, предназначение: **Жилищна сграда - многофамилна**, собственост на **етажна собственост** въз основа на документ: **Липсва информация № -----;**

схема на самостоятелен обект в сграда с идентификатор 70860.507.3.4.1: площ по документ: 128 кв. м, собственост на **ФИКРЕТ БЕЙРЯМ ЕМИН** въз основа на документ: **Протокол за съдебна делба гр.д. 208 от 01.01.1988г., издаден от РАЗГРАДСКИ РАЙОНЕН СЪД;**

схема на самостоятелен обект в сграда с идентификатор 70860.507.3.4.2: площ по документ: 12 кв. м на ниво 0, 127 кв. м на ниво 1, 12 кв. м на ниво 2, собственост на **БАСРИ БЕЙРАМ ЕМИН** въз основа на документ: **Нотариален акт № 55 том III дело 1483 от 07.07.1994г., издаден от РАЗГРАДСКИ РАЙОНЕН СЪД;**

схема на самостоятелен обект в сграда с идентификатор 70860.507.3.4.3: площ по документ: 13 кв. м на ниво 0, 128 кв. м на ниво 1, собственост на **САБРИ БЕЙРАМ ЕМИН** въз основа на документ: **Протокол за съдебна делба гр.д. 208 от 01.01.1988г., издаден от РАЗГРАДСКИ РАЙОНЕН СЪД;**

Заличени обекти от КККР:

сграда с идентификатор 70860.507.3.2: площ: 53 кв. м, предназначение: **жилищна сграда - многофамилна**, собственост на **БАСРИ БЕЙРАМ ЕМИН** въз основа на документ: **Нотариален акт № 55 том III дело 1483 от 07.07.1994г., издаден от РАЗГРАДСКИ РАЙОНЕН СЪД, САБРИ БАЙРЯМ ЕМИН** въз основа на документ: **Нотариален акт № 53 дело 1481 от 07.07.1994г., издаден от РАЗГРАДСКИ РАЙОНЕН СЪД, ФИКРЕТ БЕЙРЯМ ЕМИН** въз основа на документ: **Нотариален акт № 54 дело 1482 от 07.07.1994г., издаден от РАЗГРАДСКИ РАЙОНЕН СЪД;**

сграда с идентификатор 70860.507.3.3: площ: 97 кв. м, предназначение: **Жилищна сграда - многофамилна**, собственост на **БАСРИ БЕЙРАМ ЕМИН** въз основа на документ: **СЛУЖБА ПО ГЕОДЕЗИЯ, КАРТОГРАФИЯ И КАДАСТЪР ГР. РАЗГРАД**



Нотариален акт № 55 том III дело 1483 от 07.07.1994г., издаден от РАЗГРАДСКИ РАЙОНЕН СЪД;

Заповедта важи и за имоти:

поземлен имот с идентификатор 70860.507.3: площ: 696 кв. м, начин на трайно ползване: Ниско застрояване (до 10 m), собственост на БАСРИ БЕЙРАМ ЕМИН въз основа на документ: Нотариален акт № 55 том III дело 1483 от 07.07.1994г., издаден от РАЗГРАДСКИ РАЙОНЕН СЪД, САБРИ БАЙРЯМ ЕМИН въз основа на документ:

Нотариален акт № 53 том 0 дело 1481 от 07.07.1994г., издаден от РАЗГРАДСКИ РАЙОНЕН СЪД, ФИКРЕТ БЕЙРЯМ ЕМИН въз основа на документ: Нотариален акт № 54 дело 1482 от 07.07.1994г., издаден от РАЗГРАДСКИ РАЙОНЕН СЪД;

поземлен имот с идентификатор 70860.507.4: площ: 406 кв. м, начин на трайно ползване: Ниско застрояване (до 10 m), собственост на БАСРИ БЕЙРАМ ЕМИН въз основа на документ: Нотариален акт № 55 том III дело 1483 от 07.07.1994г., издаден от РАЗГРАДСКИ РАЙОНЕН СЪД;

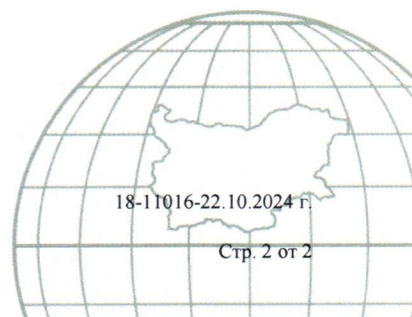
Заповедта да се съобщи по реда на АПК на следните заинтересовани лица, съгласно чл. 54, ал. 4 от ЗКИР: БАСРИ БЕЙРАМ ЕМИН, наследници на САБРИ БАЙРЯМ ЕМИН, наследници на ФИКРЕТ БЕЙРЯМ ЕМИН.

Съгласно чл. 54, ал. 6 от Закона за кадастъра и имотния регистър, заповедта подлежи на обжалване, в 14- дневен срок от съобщаването ѝ по реда на АПК пред Административен съд - ГР. РАЗГРАД.

Приложение: скица – проект № 15-1072894-22.10.2024 г., схеми-проект №№15-1072949-22.10.2024г., 15-1072980-22.10.2024г., 15-1073026-22.10.2024г.

Заповедта да се връчи на инж. АНЕТА ГЪОКОВА за изпълнение.

НАЧАЛНИК НА СГКК – ГР. РАЗГРАД:
/ инж. ГАНЧО ПЕТРОВ /





СЛУЖБА ПО ГЕОДЕЗИЯ, КАРТОГРАФИЯ И КАДАСТЪР - ГР. РАЗГРАД

п.к. 7200, ул. "БУЗЛУДЖА" №2, ет.6 и 7, 084/661355,
razgrad@cadastre.bg, БУЛСТАТ:130362903

СКИЦА - ПРОЕКТ № 15-1072894-22.10.2024 г.

за изменение на КККР за поземлен имот с идентификатор: 70860.507.4, сгради с идентификатори:
70860.507.3.3, 70860.507.3.2

С. Стражец, общ. Разград, обл. Разград

По кадастралната карта и кадастралните регистри, одобрени

със Заповед: № РД-18-71/07.11.2007 г. на ИЗПЪЛНИТЕЛЕН ДИРЕКТОР НА АГКК

Координатна система ККК2005



М 1:1000

Координатна система ККК2005

Нова точка №	ПРОЕКТНИ КООРДИНАТИ	
	X [m]	Y [m]
1.	4825285.69	581710.48
2.	4825286.05	581710.04
3.	4825283.40	581713.46
4.	4825288.01	581707.54

Скица-проект № 15-1072894-22.10.2024 г. издадена въз основа на
заявление с входящ № 01-529210-27.09.2024 г.

Проектът е изработен по заявление с входящ № 01-512946-18.09.2024 г.

Изработил:

инж. АНЕТА ГЪКОВА

/инж. АНЕТА ГЪКОВА/





Изменението се състои в:

Заличени обекти от КККР:

- Сграда с идентификатор **70860.507.3.3**: последно изменение на кадастралната карта и кадастралните регистри, засягащо сградата: **няма данни за изменение**, Адрес на сградата: **с. Стражец, "КОМ" № 1**, площ: **97 кв. м**, предназначение: **Жилищна сграда - многофамилна**, брой етажи: **3**, собственици: **БАСРИ БЕЙРАМ ЕМИН**, Няма данни за идеалните части, Нотариален акт № 55 том III дело 1483 от 07.07.1994г., издаден от РАЗГРАДСКИ РАЙОНЕН СЪД
- Сграда с идентификатор **70860.507.3.2**: последно изменение на кадастралната карта и кадастралните регистри, засягащо сградата **е от 04.09.2024 г.**, Адрес на сградата: **с. Стражец, "КОМ" № 1**, площ: **53 кв. м**, предназначение: **Жилищна сграда - многофамилна**, брой етажи: **3**, собственици: **БАСРИ БЕЙРАМ ЕМИН**, Няма данни за идеалните части, Нотариален акт № 55 том III дело 1483 от 07.07.1994г., издаден от РАЗГРАДСКИ РАЙОНЕН СЪД, **САБРИ БАЙРЯМ ЕМИН**, Няма данни за идеалните части, Нотариален акт № 53 дело 1481 от 07.07.1994г., издаден от РАЗГРАДСКИ РАЙОНЕН СЪД, **ФИКРЕТ БЕЙРЯМ ЕМИН**, Няма данни за идеалните части, Нотариален акт № 54 дело 1482 от 07.07.1994г., издаден от РАЗГРАДСКИ РАЙОНЕН СЪД

Промяна в границите на съществуващ обект в КККР:

- Поземлен имот с идентификатор **70860.507.4**: последно изменение на кадастралната карта и кадастралните регистри, засягащо поземления имот **е от 04.09.2024 г.**, **Данни преди промяната:** адрес на поземления имот: **с. Стражец, "КОМ" № 1-а**, площ: **406 кв. м**, трайно предназначение на територията: **Урбанизирана**, начин на трайно ползване: **Ниско застрояване (до 10 m)**, собственици: **БАСРИ БЕЙРАМ ЕМИН**, Ид. част 430 кв. м, площ 430 кв. м от правото на собственост, Нотариален акт № 55 том III дело 1483 от 07.07.1994г., издаден от РАЗГРАДСКИ РАЙОНЕН СЪД; **Данни след промяната:** адрес на поземления имот: **с. Стражец, ул. КОМ № 1-А**, площ: **406 кв. м**, трайно предназначение на територията: **Урбанизирана**, начин на трайно ползване: **Ниско застрояване (до 10 m)**, собственици: **БАСРИ БЕЙРАМ ЕМИН**, Ид. част 430 кв. м, площ 430 кв. м от правото на собственост, Нотариален акт № 55 том III дело 1483 от 07.07.1994г., издаден от РАЗГРАДСКИ РАЙОНЕН СЪД

Нанасяне на нов обект в КККР:

- Сграда с проектен идентификатор **70860.507.3.4**, проектна площ: **139 кв. м**, предназначение: **Жилищна сграда - многофамилна**, брой етажи: **3**

Скица-проект № 15-1072894-22.10.2024 г. издадена въз основа на
заявление с входящ № 01-529210-27.09.2024 г.

Проектът е изработен по заявление с входящ № 01-512946-18.09.2024 г.

Изработил:

инж. АНЕТА ГЪОКОВА



/инж. АНЕТА ГЪОКОВА/



СЛУЖБА ПО ГЕОДЕЗИЯ, КАРТОГРАФИЯ И КАДАСТЪР - ГР. РАЗГРАД

п.к. 7200, ул. "БУЗЛУДЖА" №2, ет.6 и 7, 084/661355,
razgrad@cadastre.bg, БУЛСТАТ:130362903

СХЕМА - ПРОЕКТ № 15-1072949-22.10.2024 г. НА САМОСТОЯТЕЛЕН ОБЕКТ В СГРАДА

с идентификатор 70860.507.3.4.1

С. Стражец, общ. Разград, обл. Разград

По кадастралната карта и кадастралните регистри, одобрени със **Заповед РД-18-71/07.11.2007 г.**
на **ИЗПЪЛНИТЕЛЕН ДИРЕКТОР НА АГКК**

Последно изменение на кадастралната карта и кадастралните регистри, засягащо самостоятелния
обект: **няма данни за изменение**

Адрес на имота: **с. Стражец, "КОМ" № 1, ет. 1, ап. 1**

Самостоятелният обект се намира на етаж **1** в сграда с идентификатор **70860.507.3.4**, предназначение:

Жилищна сграда - многофамилна

Сградата е разположена в поземлен имот с идентификатор **70860.507.3**

Предназначение на самостоятелния обект: **Жилище, апартамент - в жилищна или вилна сграда, или
в сграда със смесено предназначение**

Брой нива на обекта: **1**

Посочена в документа площ: **128.00 кв.м**

Прилежащи части: **ид.ч. от ОЧС и от ОПС**

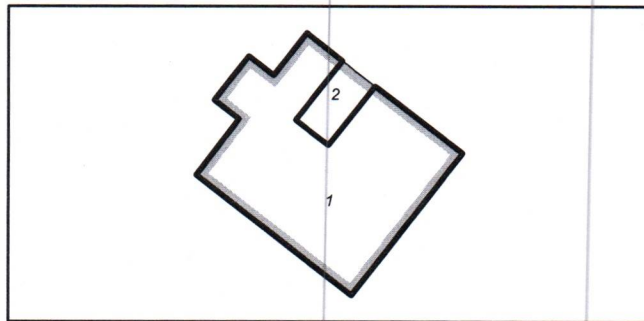
Ниво: **1**

Съседни самостоятелни обекти в сградата:

На същия етаж: **70860.507.3.4.2**

Под обекта: **няма**

Над обекта: **70860.507.3.4.2, 70860.507.3.4.3**



Собственици по данни от КРНИ:

1. ФИКРЕТ БЕИРЯМ ЕМИН

площ 128 кв. м от правото на собственост

Протокол за съдебна делба гр.д. 208 от 01.01.1988г., издаден от РАЗГРАДСКИ РАЙОНЕН СЪД

Носители на други вещни права по данни от КРНИ:

няма данни

Схема № 15-1072949-22.10.2024 г. е издадена въз основа на
заявление с входящ № 01-529210-27.09.2024 г.

Изработил:

инж. АНЕТА ГЪКОВА



/инж. АНЕТА ГЪКОВА/



СЛУЖБА ПО ГЕОДЕЗИЯ, КАРТОГРАФИЯ И КАДАСТЪР - ГР. РАЗГРАД

п.к. 7200, ул. "БУЗЛУДЖА" №2, ет.6 и 7, 084/661355,
razgrad@cadastre.bg, БУЛСТАТ:130362903

СХЕМА - ПРОЕКТ № 15-1072980-22.10.2024 г. НА САМОСТОЯТЕЛЕН ОБЕКТ В СГРАДА

с идентификатор **70860.507.3.4.2**

С. Стражец, общ. Разград, обл. Разград

По кадастралната карта и кадастралните регистри, одобрени със **Заповед РД-18-71/07.11.2007 г.**
на ИЗПЪЛНИТЕЛЕН ДИРЕКТОР НА АГКК

Последно изменение на кадастралната карта и кадастралните регистри, засягащо самостоятелния
обект: **няма данни за изменение**

Адрес на имота: **с. Стражец, ул. КОМ № 1-А, ет. 1, ап. 2**

Самостоятелният обект се намира на етаж **1** в сграда с идентификатор **70860.507.3.4**, предназначение:

Жилищна сграда - многофамилна

Сградата е разположена в поземлен имот с идентификатор **70860.507.3**

Предназначение на самостоятелния обект: **Жилище, апартамент - в жилищна или вилна сграда, или в сграда със смесено предназначение**

Брой нива на обекта: **3**

Посочени в документа площи: **12.00, 127.00, 12.00 кв.м**

Прилежащи части: **ид.ч. от ОЧС и от ОПС**

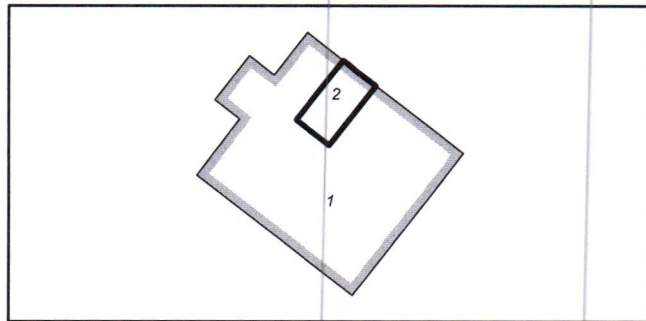
Ниво: **1**

Съседни самостоятелни обекти в сградата:

На същия етаж: **70860.507.3.4.1**

Под обекта: **няма**

Над обекта: **няма**



Ниво: **2**

Съседни самостоятелни обекти в сградата:

На същия етаж: **70860.507.3.4.3**

Под обекта: **70860.507.3.4.1**

Над обекта: **70860.507.3.4.3**

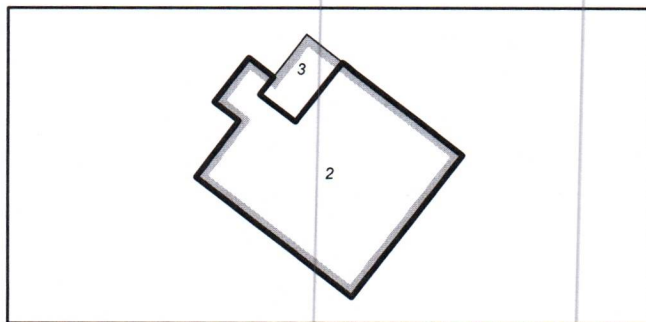


Схема № 15-1072980-22.10.2024 г. е издадена въз основа на
заявление с входящ № 01-529210-27.09.2024 г.

Изработил:

инж. АНЕТА ГЪОКОВА

/инж. АНЕТА ГЪОКОВА/



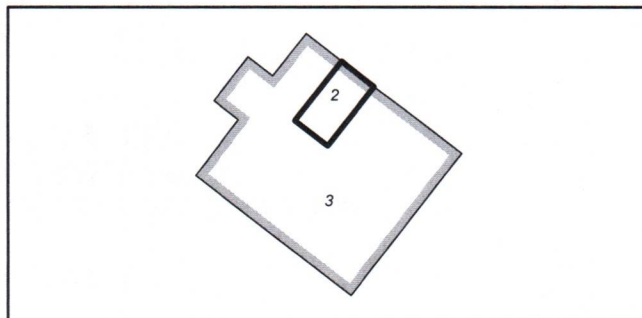
Ниво: 3

Съседни самостоятелни обекти в сградата:

На същия етаж: 70860.507.3.4.3

Под обекта: няма

Над обекта: няма



Собственици по данни от КРНИ:

1. **БАСРИ БЕЙРАМ ЕМИН**

площ 151 кв. м от правото на собственост

Нотариален акт № 55 том III дело 1483 от 07.07.1994г., издаден от РАЗГРАДСКИ РАЙОНЕН СЪД

Носители на други вещни права по данни от КРНИ:

няма данни



Схема № 15-1072980-22.10.2024 г. е издадена въз основа на
заявление с входящ № 01-529210-27.09.2024 г.

Изработил:

инж. АНЕТА ГЪОКОВА



/инж. АНЕТА ГЪОКОВА/



СЛУЖБА ПО ГЕОДЕЗИЯ, КАРТОГРАФИЯ И КАДАСТЪР - ГР. РАЗГРАД

п.к. 7200, ул. "БУЗЛУДЖА" №2, ет.6 и 7, 084/661355,
razgrad@cadastre.bg, БУЛСТАТ:130362903

СХЕМА - ПРОЕКТ № 15-1073026-22.10.2024 г. НА САМОСТОЯТЕЛЕН ОБЕКТ В СГРАДА

с идентификатор **70860.507.3.4.3**

С. **Стражец**, общ. **Разград**, обл. **Разград**

По кадастралната карта и кадастралните регистри, одобрени със **Заповед РД-18-71/07.11.2007 г.**
на **ИЗПЪЛНИТЕЛЕН ДИРЕКТОР НА АГКК**

Последно изменение на кадастралната карта и кадастралните регистри, засягащо самостоятелния
обект: **няма данни за изменение**

Адрес на имота: **с. Стражец, "КОМ" № 1, ет. 2, ап. 3**

Самостоятелният обект се намира на етаж **2** в сграда с идентификатор **70860.507.3.4**, предназначение:
Жилищна сграда - многофамилна

Сградата е разположена в поземлен имот с идентификатор **70860.507.3**

Предназначение на самостоятелния обект: **Жилище, апартамент - в жилищна или вилна сграда, или
в сграда със смесено предназначение**

Брой нива на обекта: **2**

Посочени в документа площи: **13.00, 128.00 кв.м**

Прилежащи части: **ид.ч. от ОЧС и от ОПС**

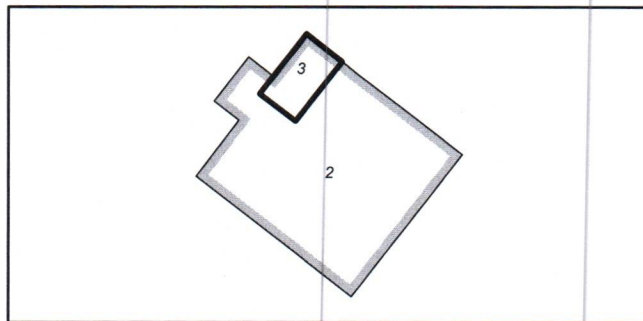
Ниво: **1**

Съседни самостоятелни обекти в сградата:

На същия етаж: **70860.507.3.4.2**

Под обекта: **70860.507.3.4.1**

Над обекта: **няма**



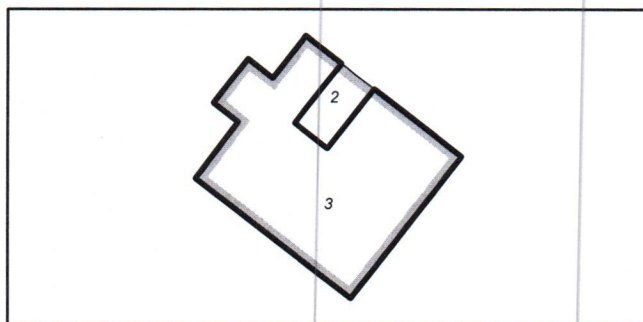
Ниво: **2**

Съседни самостоятелни обекти в сградата:

На същия етаж: **70860.507.3.4.2**

Под обекта: **70860.507.3.4.2**

Над обекта: **няма**



Собственици по данни от КРНИ:

1. **САБРИ БЕЙРАМ ЕМИН**

площ 141 кв. м от правото на собственост

Протокол за съдебна делба гр.д. 208 от 01.01.1988г., издаден от РАЗГРАДСКИ РАЙОНЕН СЪД

Носители на други вещни права по данни от КРНИ:

няма данни

Схема № 15-1073026-22.10.2024 г. е издадена въз основа на
заявление с входящ № 01-529210-27.09.2024 г.

Изработил:

инж. АНЕТА ГЪКОВА



/инж. АНЕТА ГЪКОВА/